

АДМИНИСТРАЦИЯ РОЖКОВСКОГО СЕЛЬСОВЕТА
СОСНОВСКОГО МУНИЦИПАЛЬНОГО РАЙОНА
НИЖЕГОРОДСКОЙ ОБЛАСТИ

ПОСТАНОВЛЕНИЕ

12.03.2021

№16

Об утверждении изменений в Проект планировки и межевания территории по объекту: «Дооснащение ИТСО КС Арзамасского ЛПУ МГ, Пильненского ЛПУ МГ, Починковского ЛПУ МГ, Сеченского ЛПУ МГ и Торбеевского ЛПУ МГ»

Руководствуясь ст. 41-43,46 Градостроительного кодекса Российской Федерации, заключением о результатах публичных слушаний от 10.03.2021 г.:

1. Утвердить прилагаемые изменения в Проект планировки и межевания территории по объекту: «Дооснащение ИТСО КС Арзамасского ЛПУ МГ, Пильненского ЛПУ МГ, Починковского ЛПУ МГ, Сеченского ЛПУ МГ и Торбеевского ЛПУ МГ».

2. Обеспечить обнародование настоящего постановления в соответствии с Уставом Рожковского сельсовета.

3. Контроль за исполнением настоящего постановления оставляю за собой.

Глава местного самоуправления

Т.И. Самосадова

АО «ГАЗПРОЕКТИНЖИНИРИНГ»

**ДООСНАЩЕНИЕ ИТСО КС АРЗАМАССКОГО ЛПУ МГ,
ПИЛЬНЕНСКОГО ЛПУ МГ, ПОЧИНКОВСКОГО ЛПУ МГ,
СЕЧЕНОВСКОГО ЛПУ МГ И ТОРБЕЕВСКОГО ЛПУ МГ**

Документация по планировке территории

Проект планировки территории

Раздел 1 «Проект планировки территории. Графическая часть»

КС Новоарзамасская

11918.ППТ1

Том 1

2020

АО «ГАЗПРОЕКТИНЖИНИРИНГ»

ДООСНАЩЕНИЕ ИТСО КС АРЗАМАССКОГО ЛПУ МГ,
ПИЛЬНЕНСКОГО ЛПУ МГ, ПОЧИНКОВСКОГО ЛПУ МГ,
СЕЧЕНОВСКОГО ЛПУ МГ И ТОРБЕЕВСКОГО ЛПУ МГ

Документации по планировке территории

Проект планировки территории

Раздел 1 «Проект планировки территории. Графическая часть»

КС Новоарзамасская

11918.ППТ1

Том 1

Начальник управления подготовки
производства, инженерных изыска-
ний и разработки специальных
разделов



П.Н. Крамарев

Главный инженер проекта



Д.Д. Агафонов

2020

Инов. № подл.	Подп. и дата	Взам. инв. №

Содержание тома 1

Обозначение	Наименование	Примечание
11918.ППТ1 – С	Содержание тома 1	2
11918.ППТ1 – СП	Состав документации по планировке территории	3
	Чертеж красных линий	Не разрабатывается, в связи с отсутствием существующих и устанавливаемых красных линий (п.11 ст.1 Градостроительного кодекса РФ)
11918.ППТ1 – Г.1	Чертеж границ зон планируемого размещения объекта	4

Инв. № подл.	Подп. и дата	Взам. инв.	11918.ППТ1 – С						Стадия	Лист	Листов
			Изм.	Кол.уч.	Лист	№ док	Подп.	Дата			
			Разраб.	Плещенкова		21.12.20	Содержание тома 1			АО «ГАЗПРОЕКТИНЖИНИРИНГ»	
			Пров.	Гладнева		21.12.20					
			ГИП	Агафонов		21.12.20					

Состав документации по планировке территории


Обозначение	Наименование	Примечание
Проект планировки территории		
11918.ППТ1	Том 1. Проект планировки территории. Основная часть. Раздел 1 «Проект планировки территории. Графическая часть»	
11918.ППТ2	Том 2. Проект планировки территории. Основная часть. Раздел 2 «Положение о размещении линейных объектов»	
11918.ППТ3	Том 3. Проект планировки территории. Раздел 3 «Материалы по обоснованию проекта планировки территории. Графическая часть»	
11918.ППТ4	Том 4. Проект планировки территории. Раздел 4 «Материалы по обоснованию проекта планировки территории. Пояснительная записка»	
Проект межевания территории		
11918.ПМТ5	Том 5. Проект межевания территории. Основная часть. Раздел 5 «Проект межевания территории. Графическая часть»	
11918.ПМТ6	Том 6. Проект межевания территории. Основная часть. Раздел 6 «Проект межевания территории. Пояснительная записка»	
11918.ПМТ7	Том 7. Проект межевания территории. Раздел 7 «Материалы по обоснованию проекта межевания территории»	

Согласовано

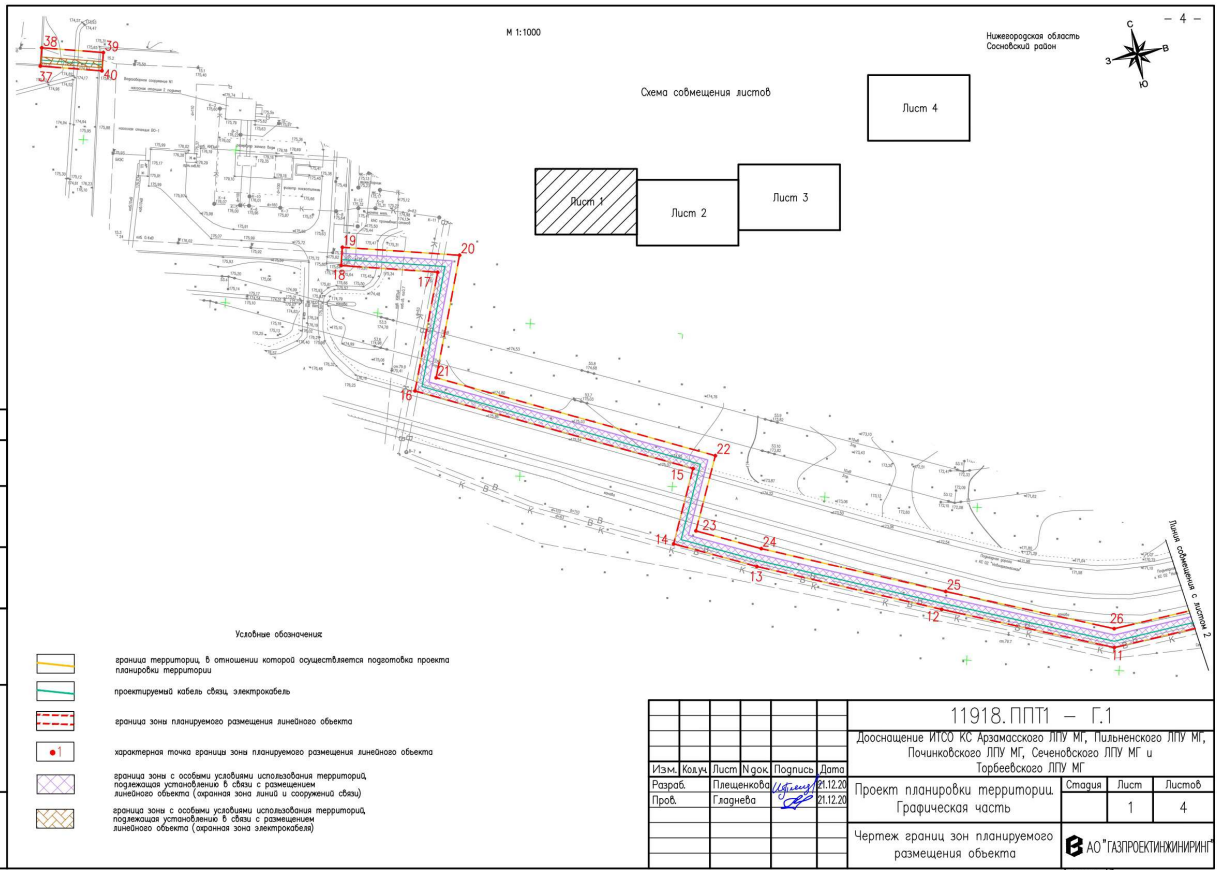
Взам. инв. №

Подп. и дата

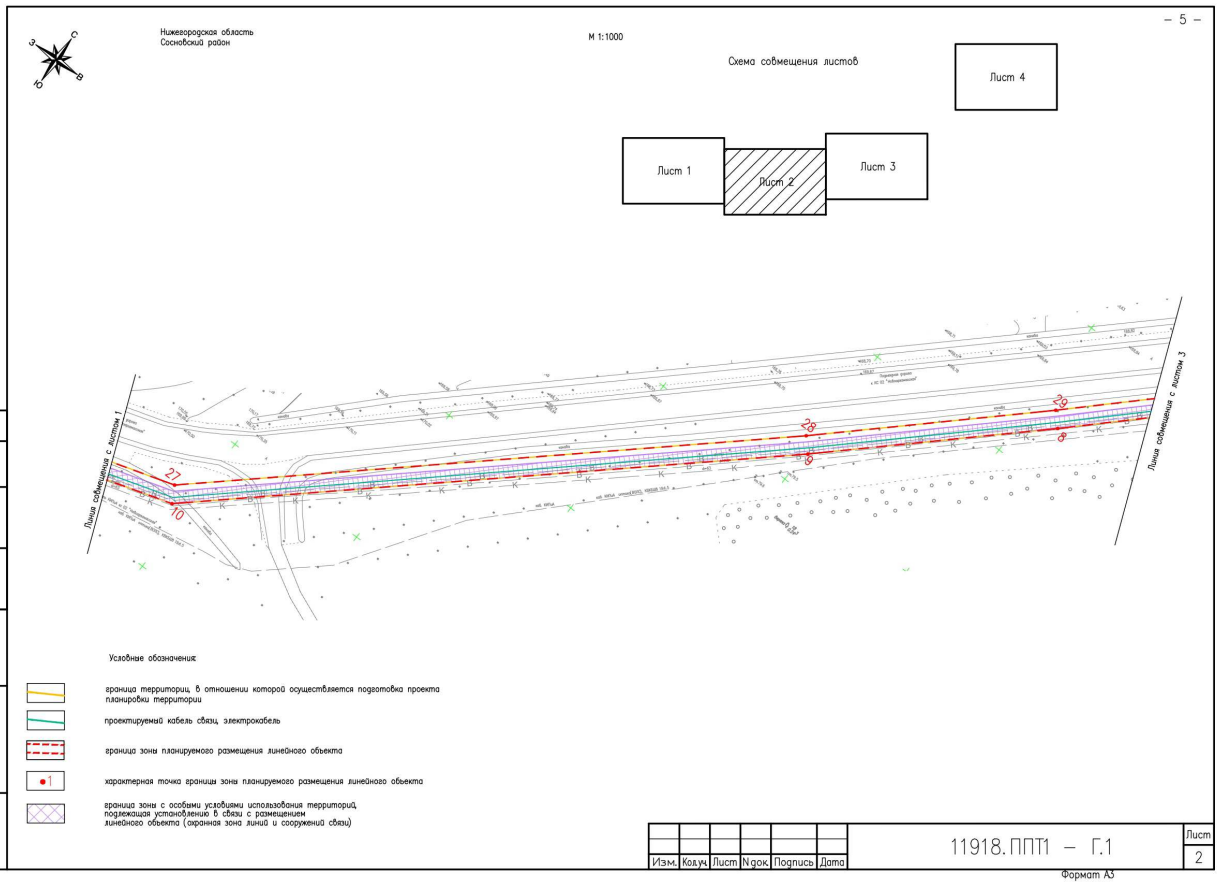
Инв. № подл.

11918.ППТ1 – СП					
Изм.	Кол.уч.	Лист	№ док	Подп.	Дата
Разраб.		Плещенкова		<i>С. Плещенкова</i>	21.12.20
Пров.		Гладнева		<i>С. Гладнева</i>	21.12.20
Состав документации по планировке территории				Стадия	Лист
					Листов
					1
				 АО «ГАЗПРОЕКТИНЖИНИРИНГ»	

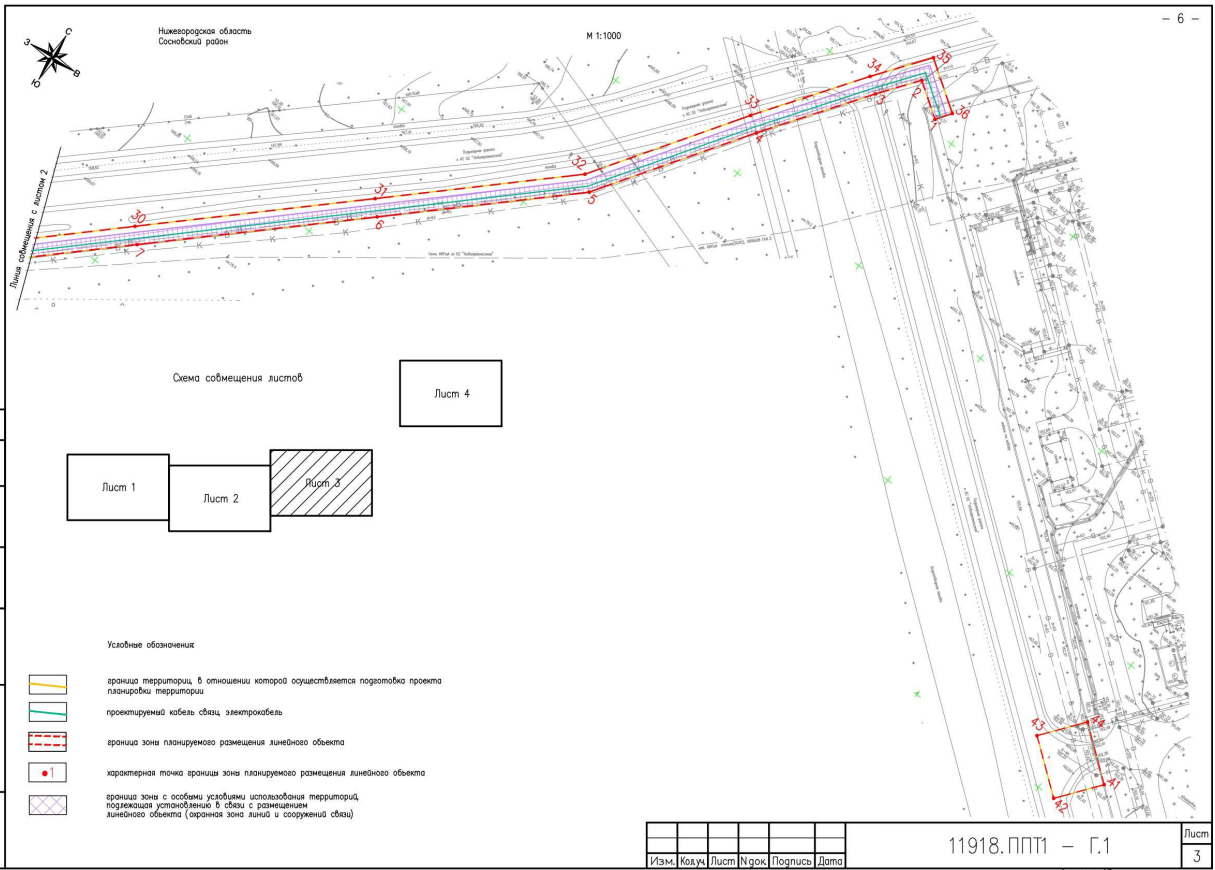
Формат А4



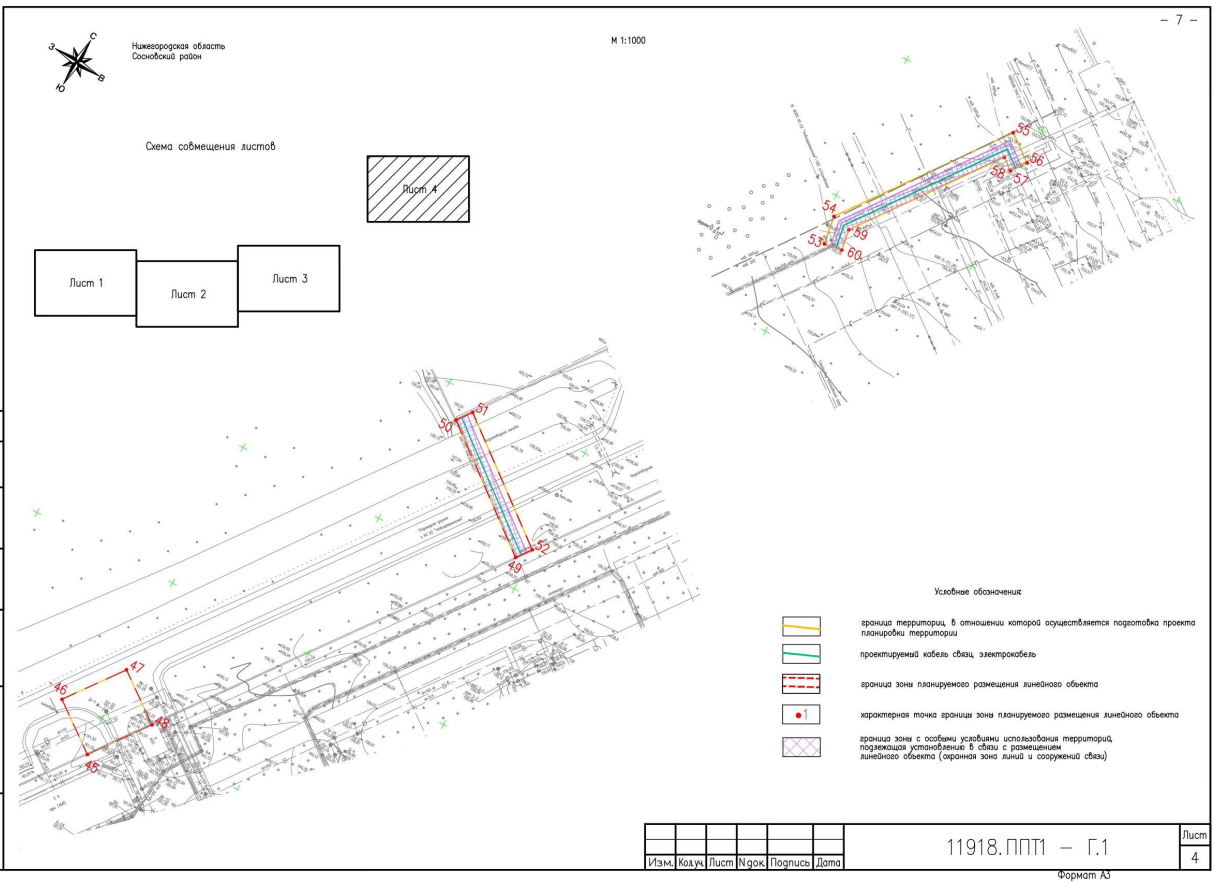
Создатель:	
Взам. инж. Н.	
Портр. и дата	
Инж. Н. позв.	



Создатель:	
Взам. инж. Н.	
Портр. и дата	
Инж. Н. позв.	



Создано/обновлено:
Введ. шиф. №:
Перп. и дата:
Лист. № постр.:



Создано/обновлено:
Введ. шиф. №:
Перп. и дата:
Лист. № постр.:

АО «ГАЗПРОЕКТИНЖИНИРИНГ»

**ДООСНАЩЕНИЕ ИТСО КС АРЗАМАССКОГО ЛПУ МГ,
ПИЛЬНЕНСКОГО ЛПУ МГ, ПОЧИНКОВСКОГО ЛПУ МГ,
СЕЧЕНОВСКОГО ЛПУ МГ И ТОРБЕЕВСКОГО ЛПУ МГ**

Документация по планировке территории

Проект планировки территории

Раздел 2 «Положение о размещении линейных объектов»

КС Новоарзамасская

11918.ППТ2

Том 2

2020

АО «ГАЗПРОЕКТИНЖИНИРИНГ»

ДООСНАЩЕНИЕ ИТСО КС АРЗАМАССКОГО ЛПУ МГ,
ПИЛЬНЕНСКОГО ЛПУ МГ, ПОЧИНКОВСКОГО ЛПУ МГ,
СЕЧЕНОВСКОГО ЛПУ МГ И ТОРБЕЕВСКОГО ЛПУ МГ

Документация по планировке территории

Проект планировки территории
Раздел 2 «Положение о размещении линейных объектов»

КС Новоарзамасская

11918.ППТ2

Том 2

Начальник управления подготовки
производства, инженерных изыска-
ний и разработки специальных
разделов



П.Н. Крамарев

Главный инженер проекта



Д.Д. Агафонов

2020

Взам. инв.№	
Подп. и дата	
Инв. № подл.	

Содержание тома 2

Обозначение	Наименование	Примечание
11918.ППТ2 – С	Содержание тома 2	2
11918.ППТ2 – СП	Состав документации по планировке территории	3
11918.ППТ2 – Т	Пояснительная записка	5

Инв. № подл.	Подп. и дата	Взам. инв.

						11918.ППТ2 – С			
Изм.	Кол.уч.	Лист	№ док	Подп.	Дата				
Разраб.		Плещенкова		<i>Устаев</i>	21.12.20	Содержание тома 2	Стадия	Лист	Листов
Пров.		Гладнева		<i>Г</i>	21.12.20				1
							 АО «ГАЗПРОЕКТИНЖИНИРИНГ»		
ГИП		Агафонов		<i>А</i>	21.12.20				

Состав документации по планировке территории

Обозначение	Наименование	Примечание
Проект планировки территории		
11918.ППТ1	Том 1. Проект планировки территории. Основная часть. Раздел 1 «Проект планировки территории. Графическая часть»	
11918.ППТ2	Том 2. Проект планировки территории. Основная часть. Раздел 2 «Положение о размещении линейных объектов»	
11918.ППТ3	Том 3. Проект планировки территории. Раздел 3 «Материалы по обоснованию проекта планировки территории. Графическая часть»	
11918.ППТ4	Том 4. Проект планировки территории. Раздел 4 «Материалы по обоснованию проекта планировки территории. Пояснительная записка»	
Проект межевания территории		
11918.ПМТ5	Том 5. Проект межевания территории. Основная часть. Раздел 5 «Проект межевания территории. Графическая часть»	
11918.ПМТ6	Том 6. Проект межевания территории. Основная часть. Раздел 6 «Проект межевания территории. Пояснительная записка»	
11918.ПМТ7	Том 7. Проект межевания территории. Раздел 7 «Материалы по обоснованию проекта межевания территории»	

Согласовано

Взам. инв. №

Подп. и дата

Инв. № подл.

Изм.	Кол.уч.	Лист	№ док	Подп.	Дата
Разраб.		Плещенкова		<i>У. Плещенкова</i>	21.12.20
Пров.		Гладнева		<i>Г. Гладнева</i>	21.12.20

11918.ППТ2 – СП

Состав документации
по планировке территории

Стадия	Лист	Листов
		1


 АО
 «ГАЗПРОЕКТИНЖИНИРИНГ»

Формат А4

Содержание


2

Стр.

1	Сведения об объекте и его краткая характеристика.....	5
2	Сведения о размещении объекта на территории	6
3	Мероприятия по защите сохраняемых объектов капитального строительства, существующих, строящихся, планируемых к строительству от возможного негативного воздействия в связи с размещением линейного объекта.....	6
4	Мероприятия по сохранению объектов культурного наследия от возможного негативного воздействия в связи с размещением объекта.....	7
5	Мероприятия по охране окружающей среды.....	7
5.1	Мероприятия по охране атмосферного воздуха	7
5.2	Мероприятия по охране водных ресурсов.....	9
5.3	Мероприятия по охране и рациональному использованию земельных ресурсов и почвенного покрова.....	10
5.4	Мероприятия по сбору, использованию, обезвреживанию, транспортировке и размещению отходов.....	12
6	Перечень мероприятий по обеспечению пожарной безопасности.....	13
7	Характеристика планируемого развития территории	16
7.1	Сведения о территориях общего пользования.....	16
7.2	Сведения об устанавливаемом виде разрешенного использования территории земельных участков, предназначенных для размещения проектируемого объекта.....	16
	Приложение А (обязательное). Перечень координат характерных точек границ зон планируемого размещения линейного объекта	17

Согласовано		

Изн. № подл.	Подп. и дата	Взам. инв. №

						11918.ППТ2 – Т			
Изм.	Кол.уч.	Лист	№ док	Подп.	Дата				
Разраб.		Глещенкова		<i>Глещенкова</i>	21.12.20	Пояснительная записка	Стадия	Лист	Листов
Пров.		Гладнева		<i>Гладнева</i>	21.12.20			1	15
							 АО «ГАЗПРОЕКТИНЖИНИРИНГ»		
		Агафонов		<i>Агафонов</i>	21.12.20				

телей эксплуатирующих организаций, при этом земляные работы производятся без применения механизмов и ударных инструментов.

Проектные решения приняты в соответствии с требованиями нормативных и законодательных документов, поэтому специальные технические условия для проектирования не разрабатывались.

2 Сведения о размещении объекта на территории

Проектируемый объект расположен в Нижегородская области, Сосновском районе, Рожковском сельсовете.

В соответствии с данными Единого государственного реестра недвижимости (ЕГРН), проектируемый объект находится в кадастровом квартале 52:35:0080501.

Перечень конструктивных элементов и объектов капитального строительства (ОКС), являющихся неотъемлемой технологической частью проектируемого линейного объекта представлен в Таблице 1.

Таблица 1

№ п/п	Проектируемые сооружения	Основные характеристики
1	Кабельная линия	Протяженность 1167 м

В соответствии с СП 36.13330.2012 Магистральные трубопроводы, минимально допустимые расстояния от населенных пунктов, промышленных и сельскохозяйственных предприятий, зданий и сооружений устанавливаются для размещения подземных и наземных трубопроводов, компрессорных станций, газораспределительных станций, насосных станций, нефтеперекачивающих станций. В связи с тем, что настоящим проектом планировки территории размещение вышеназванных сооружений не предусмотрено, необходимость установления минимальных отступов от границ земельных участков в целях определения мест допустимого размещения ОКС отсутствует.

3 Мероприятия по защите сохраняемых объектов капитального строительства, существующих, строящихся, планируемых к строительству от возможного негативного воздействия в связи с размещением линейного объекта

Проектируемый объект пересекает естественные преграды, надземные и подземные коммуникации инженерно-технического обеспечения.

Работы по прокладке кабеля в местах пересечений с инженерными коммуникациями производить только на основании письменных разрешений организаций, осуществляющих эксплуатацию данных коммуникаций, в присутствии представителей организаций.

Взам. инв. №												
Подп. и дата												
Инв. № подл.												
Изм.	Кол.уч.	Лист	№ док	Подпись	Дата	11918.ППТ2 – Т						Лист
												3

Разработку траншеи непосредственно в зоне пересечения и на расстоянии по 2 м в каждую сторону от пресечения с подземными коммуникациями производить вручную без применения ударных инструментов в присутствии представителя эксплуатирующей организации.

При обнаружении на месте производства работ подземных коммуникаций и сооружений, не значащихся в проектной документации, строительные работы необходимо приостановить, принять меры по обеспечению сохранности этих коммуникаций и сооружений, выявлению эксплуатирующей их организации и вызову ее представителя на место работ.

Существующие, строящиеся, планируемые к строительству в соответствии с ранее утвержденной документацией по планировке территории линейные объекты, подлежащие переносу (переустройству) из зон планируемого размещения объекта отсутствуют. В связи с этим, чертеж границ зон планируемого размещения линейных объектов, подлежащих переносу (переустройству) из зон планируемого размещения линейных объектов не выполняется, перечень координат характерных точек таких зон отсутствует.

4 Мероприятия по сохранению объектов культурного наследия от возможного негативного воздействия в связи с размещением объекта

Согласно письму Управления государственной охраны объектов культурного наследия Нижегородской области от 29.12.17 №518/12-5241, объекты культурного наследия, включенные в Единый государственный реестр объектов культурного наследия РФ, выявленные объекты культурного наследия отсутствуют.

5 Мероприятия по охране окружающей среды

5.1 Мероприятия по охране атмосферного воздуха

Мероприятия по охране атмосферного воздуха направлены на предупреждение загрязнения воздушного бассейна выбросами работающих машин и механизмов на территории проведения строительных работ и прилегающей территории.

Для снижения отрицательного влияния выбросов загрязняющих веществ на атмосферу в период проведения строительно-монтажных работ подрядная строительная организация обеспечивает:

- своевременное проведение планово-предупредительных ремонтов автотранспорта и строительной техники, с регулированием топливных систем, обеспечивающих выброс загрязняющих веществ с выхлопными газами, в пределах установленных норм;

Иньв. № подл.	Подп. и дата	Взам. инв. №							11918.ППТ2 – Т	Лист
			Изм.	Кол.уч.	Лист	№ док	Подпись	Дата		4

- максимально возможное применение электроприводного оборудования;
- применение дизельных установок с двигателями, отвечающими требованиям природоохранного законодательства;
- применение гостированных сортов ГСМ;
- строгое соблюдение правил противопожарной безопасности при выполнении всех работ.

При проведении строительно-монтажных работ запрещается оставлять технику с работающими двигателями в нерабочее время, сжигать отходы на площадке и за ее пределами.

Для снижения негативного воздействия шума от строительных работ подрядная организация обеспечивает:

- применение на строительной площадке малошумной техники;
- обеспечивать глушение двигателя автотранспорта в период нахождения на строительной площадке;
- исключение громкоговорящей связи;
- исключение сварочных работ без установки защитных экранов;
- использование оборудования, имеющего уровни шума и вибрации, не превышающие допустимые нормы.

Непосредственно на строительной площадке подрядная строительная организация осуществляет:

- контроль за работой автотранспорта в период строительства с целью снижения выбросов в атмосферу загрязняющих веществ с выхлопными газами;
- проведение работ по согласованному графику строительства;
- соблюдение правил техники безопасности при производстве земляных, сварочных, малярных и прочих видов работ;
- выполнение требований местных органов охраны природы.

Для обеспечения надежной и безаварийной эксплуатации сооружений связи и сопутствующих инфраструктурных объектов предусмотрено применение современных и надежных методов строительства.

В период эксплуатации эксплуатирующая организация должна осуществлять периодический осмотр оборудования с целью своевременного выявления неисправностей, выполнения необходимых профилактических ремонтных работ.

Эксплуатационный персонал поддерживает заданный режим работы, осуществляет дистанционный и местный контроль и периодическую регистрацию параметров, проводит регулярные обходы и осмотры оборудования, анализирует причины

Взам. инв.№							
Подп. и дата							
Инв. № подл.							
Изм.	Кол.уч.	Лист	№ док	Подпись	Дата	11918.ППТ2 – Т	Лист
							5

изменения и отклонения параметров от нормальных величин, принимает меры к предупреждению опасных режимов.

5.2 Мероприятия по охране водных ресурсов

Основными мероприятиями по охране водных ресурсов в период проведения строительного-монтажных работ предусматривается следующие:

- отведение бытовых сточных вод в биотуалеты и передвижные емкости;
- строгий контроль за исправностью дорожно-строительной техники;
- отстой и обслуживание автомобилей и строительной техники только на специально отведенных для этого площадках ремонтно-прокатных баз организации владельца автотехники;
- слив ГСМ производится только в специально отведенных и оборудованных для этих целей местах;
- заправка автомобилей и строительной техники только на существующих АЗС;
- соблюдение мер противопожарной безопасности, чистоты и порядка в местах присутствия строительной техники;
- организация герметичных мест временного хранения (контейнеры) для сбора бытового и строительного мусора;
- организация регулярной уборки территории строительной площадки;
- время разработки траншей и их простаивание перед укладкой инженерных сетей организацией строительства сокращено к минимуму;
- размещение и обустройство мест складирования оборудования и строительных материалов производится с учетом экологических требований.

Целью мероприятий по охране водного объекта при всех видах строительного-монтажных работ является:

- исключение изменения гидрогеологических и гидрологических условий территорий в результате производства земляных работ;
- исключение загрязнения водного объекта;
- восстановление существовавшей до начала строительства системы поверхностного стока.

Для предотвращения загрязнения водного объекта категорически запрещается:

- разлив нефтепродуктов и складирование производственных и бытовых отходов на берегах водотока и вдоль маршрута движения, в зоне работы транспорта и строительной техники;
- сброс отходов в водоток;

Взам. инв.№	
Подп. и дата	
Инв. № подл.	

							11918.ППТ2 – Т	Лист
Изм.	Кол.уч.	Лист	№ док	Подпись	Дата			6

- мойка машин и механизмов вне специализированных автомоек с организованным водопроводом и канализацией.

Поскольку СМР планируется проводить на удалении от водотоков, то специальные мероприятия по сохранению биоресурсов не предусмотрены. Основным мероприятием является проведение работ в строгом соответствии с проектными решениями и соблюдением специального режима ВЗ (ст. 65 Водного кодекса РФ), в случае проведения работ в границах водоохранной зоны.

Мероприятия по рациональному использованию водных ресурсов в период СМР заключается в контроле объема используемой в период строительства воды на соответствие условиям отпуска из сетей водопровода.

5.3 Мероприятия по охране и рациональному использованию земельных ресурсов и почвенного покрова

Уменьшение отрицательных воздействий на окружающую среду при производстве строительного-монтажных работ зависит от соблюдения технологии строительства.

В целях охраны и рационального использования земельных ресурсов, а также недопущения их истощения и деградации почв, в период строительного-монтажных работ должны соблюдаться следующие основные требования к их проведению:

- обязательное соблюдение границ территорий, отводимых для строительства, не допуская сверхнормативного изъятия дополнительных площадей, связанного с нерациональной организацией строительного потока;
- рациональная компоновка объектов, позволяющая снизить площадь земель, вовлеченных непосредственно в строительство;
- завоз оборудования и материалов – автотранспортом, по существующим подъездным дорогам и внутривозрадным проездам;
- наличие на обочинах дорог и проездов хорошо видимых дорожных знаков, регламентирующих порядок движения транспортных средств;
- исключение проездов автотранспорта и строительной техники вне установленных маршрутов;
- применение строительных машин и механизмов, имеющих минимально возможное удельное давление ходовой части на подстилающие грунты;
- раздельную выемку и складирование плодородного и неплодородного почвенных горизонтов;
- использование совершенных технологий технической и биологической рекультивации;
- укомплектование рабочих мест сварщиков специальными поддонами для

Взам. инв. №							Лист
Подп. и дата							7
Инв. № подл.							11918.ППТ2 – Т
Изм.	Кол.уч.	Лист	№ док	Подпись	Дата		

- предотвращения загрязнения почвогрунтов окалиной;
- недопущение захламления зоны строительства мусором, строительными отходами,
 - рациональное использование материальных ресурсов, снижение уровня образования отходов, их утилизация;
 - оснащение рабочих мест инвентарными контейнерами для сбора мусора, обустройство специальных площадок для временного хранения образующихся отходов, с последующей передачей специализированным организациям;
 - слив горючесмазочных материалов производить только в специально отведенных и оборудованных для этих целей местах;
 - с целью сокращения складских площадей и уменьшения объема погрузочно-разгрузочных работ необходимо максимально применять монтаж конструкций, а также разгрузку материалов на рабочие места непосредственно с транспортных средств;

Использование почвенного слоя для устройства оснований дорог, отсыпки насыпей не допускается. Категорически не допускается смешивание почвенного слоя с минеральными грунтами, перемешивание малоплодородных нижних горизонтов с верхними слоями почвы, а также загрязнение, размыв и выдувание.

После завершения строительства на территории подрядной организацией убирается строительный мусор, ликвидируются ненужные выемки и насыпи, выполняются планировочные - восстановление поверхности до естественного рельефа работы.

На землях, отведенных в краткосрочную аренду, по окончании строительства проводятся мероприятия по рекультивации нарушенных земель. Рекультивации подлежат нарушенные земли всех категорий (ГОСТ 17.5.3.04-83).

Рекультивация выполняется в два этапа: технический и биологический, которые составляют единый цикл последовательно выполняемых работ.

Цель технического этапа - создание на нарушенных землях условия для дальнейшего продуктивного использования, т.е. создание необходимого рельефа и плодородного слоя.

Цель биологического этапа – восстановление плодородных свойств почв на рекультивированных землях и создание устойчивых экологических ландшафтов.

Проведение комплекса мероприятий по рекультивации нарушенных земель позволит улучшить структуру почвенных горизонтов, сформировать верхний плодородный слой почвы, способствует восстановлению напочвенного покрова.

Взам. инв.№		Подп. и дата	Инв. № подл.							11918.ППТ2 – Т	Лист
	Изм.	Кол.уч.	Лист	№ док	Подпись	Дата					

5.4 Мероприятия по сбору, использованию, обезвреживанию, транспортировке и размещению отходов

В период строительства и эксплуатации проектируемых объектов должны быть осуществлены мероприятия по сбору и утилизации всех образующихся отходов.

Поскольку проектируемые объекты являются структурными единицами существующих предприятий, то образующиеся в процессе эксплуатации отходы, будут утилизироваться по существующей на тот момент на предприятии схеме.

Проектом предлагается ряд организационно-технических мероприятий:

- регулярно проводить инструктаж с лицами, ответственными за производственный контроль в области обращения с отходами, по соблюдению требований законодательства Российской Федерации в области обращения с отходами производства и потребления, технике безопасности при обращении с отходами;
- рабочий персонал обучать сбору, сортировке, обработке и утилизации отходов;
- контролировать сбор, сортировку, учет образующихся отходов и своевременную передачу их на утилизацию предприятиям, имеющим соответствующие лицензии на заявленный вид деятельности, а также обеспечить своевременные платежи за размещение отходов;
- не допускать смешивания отходов производства с твердыми коммунальными отходами и вторичными материальными ресурсами при их вывозе на полигоны для размещения или передаче на утилизацию;
- своевременно представлять проекты лимитов размещения отходов и на его основании получать разрешения на размещение отходов на территории предприятия.

Транспортировка отходов должна производиться спецтранспортом в соответствии с «Правилами перевозки опасных грузов автомобильным транспортом», утвержденным приказом Минтранса РФ № 73 от 08.08.95 г. и СанПиН 2.1.7.1322-03 «Гигиенические требования к размещению и обезвреживанию отходов производства и потребления».

Подрядная организация обустроивает площадки для временного складирования отходов контейнерами для сбора отходов производства и потребления. Конструкция контейнеров исключает воздействие ветра и атмосферных осадков на находящиеся в них отходы. На строительной площадке осуществляется отдельный сбор образующихся отходов по их видам, физическому агрегатному состоянию, пожаро-, взрывоопасности признакам. Рабочий персонал проходит обучение и периодически инструктируется по вопросам сортировки отходов.

Взам. инв.№							11918.ППТ2 – Т	Лист
Подп. и дата							11918.ППТ2 – Т	9
Инв. № подл.	Изм.	Кол.уч.	Лист	№ док	Подпись	Дата		

6 Перечень мероприятий по обеспечению пожарной безопасности

Разделом определены основные мероприятия по вопросам пожарной безопасности при производстве работ на действующем предприятии:

- план пожарной защиты разрабатывается подрядной организацией, в соответствии с ГОСТ 12.1.114-82 (с изменением №1) «Пожарные машины и оборудование. Обозначения условные графические;
- ко всем местам производства работ по оснащению инженерными и техническими средствами безопасности подъезд осуществляется по существующим дорогам;
- обеспечено наличие, комплектность и исправное содержание средств борьбы с пожаром (огнетушители, бочки с водой, ящики с песком, багры, лопаты, вёдра и т.д.);
- сосредоточено производство большинства огневых (сварочных) работ на специально отведенных площадках, за пределами ограждения;
- до начала производства работ на объекте должно быть определено лицо, ответственное за приобретение, ремонт, сохранность и готовность к действию первичных средств пожаротушения. Приобретение и комплектация первичных средств пожаротушения на период производства работ осуществляет подрядная организация. Расходы на приобретение инвентаря для пожаротушения учтены в сводном сметном расчёте.

Место проведения огневых работ должно быть очищено от горючих материалов в радиусе, указанном в приложении №3 Постановления Правительства РФ №390, в зависимости от высоты точки сварки над уровнем прилегающей территории.

При выполнении электросварочных работ необходимо обеспечить выполнение требований безопасности к технологическим процессам и местам производства работ, обеспечить безопасность при ручной сварке.

Планы производства огневых и газоопасных работ составляются руководителем этих работ и утверждаются главным инженером ПО, начальником (заместителем начальника) предприятия. На огневые работы, которые должны выполняться в течение нескольких дней подряд, может составляться один план производства работ и выдаваться одно разрешение.

Письменное разрешение на производство огневых и газоопасных работ на предприятии, выдается начальником (заместителем начальника) объекта, подписавшим приказ об их проведении.

Взам. инв. №							Лист
Подп. и дата							11918.ППТ2 – Т
Инв. № подл.							10
	Изм.	Кол. уч.	Лист	№ док	Подпись	Дата	

Приказом о проведении комплекса работ должны быть назначены его руководитель и ответственные за проведение отдельных работ.

Огневые работы в зоне действующих газопроводов производятся в соответствии с требованиями СТО Газпром 14-2005. При проведении огневых работ запрещается:

- а) приступать к работе при неисправной аппаратуре;
- б) производить огневые работы на свежеекрашенных горючими красками (лаками) конструкциях и изделиях;
- в) использовать одежду и рукавицы со следами масел, жиров, бензина, керосина и других горючих жидкостей;
- г) хранить в сварочных кабинах одежду, легковоспламеняющиеся и горючие жидкости, другие горючие материалы;
- д) допускать к самостоятельной работе учеников, а также работников, не имеющих квалификационного удостоверения;
- е) производить работы на аппаратах и коммуникациях, заполненных горючими и токсичными веществами, а также находящихся под электрическим напряжением.

При проведении огневых работ транспортные средства, оборудование, механизмы, средства радиосвязи и материалы необходимо располагать с наветренной стороны. Они должны устанавливаться с учетом их возможного быстрого передвижения и маневра одновременно и отдельно.

При перерывах в работе, а также в конце рабочей смены сварочную аппаратуру необходимо отключать (в том числе от электросети), шланги отсоединять и освобождать от горючих жидкостей и газов, а в паяльных лампах давление полностью стравливать.

По окончании работ всю аппаратуру и оборудование необходимо убирать в специально отведенные помещения (места).

При подводе сварочного тока к электродержателям необходимо принимать меры против повреждения их изоляции и соприкосновения с водой, маслом, стальными канатами.

Не допускается производство электросварочных работ во время дождя и снегопада при отсутствии навесов над электросварочным оборудованием и рабочим местом электросварщика.

Запрещается производство работ внутри объектов с применением горючих веществ и материалов одновременно с другими строительными-монтажными работами, связанными с применением открытого огня (сварка и др.).

Взам. инв. №	
Подп. и дата	
Инв. № подл.	

							11918.ППТ2 – Т	Лист
Изм.	Кол.уч.	Лист	№ док	Подпись	Дата			11

Места проведения огневых работ следует обеспечивать первичными средствами пожаротушения (огнетушитель, ящик с песком и лопатой).

Предусматривается использование существующей системы пожаротушения предприятия.

Для размещения первичных средств пожаротушения, инструмента и пожарного инвентаря на площадке производства работ должны оборудоваться пожарные щиты. Необходимое количество пожарных щитов и их тип определяется в зависимости от категории сооружений по взрывопожарной и пожарной опасности, предельной площади, защищаемой одним пожарным щитом и класса пожара.

При производстве работ на площадках производства работ следует применять пожарные щиты типа ЩПП (щит пожарный передвижной) в количестве 2 шт.

Использование первичных средств пожаротушения, пожарного инструмента и инвентаря для хозяйственных и прочих нужд, не связанных с тушением пожара, запрещается.

Сушка одежды и обуви должна производиться в специально приспособленных для этих целей помещениях с применением водяных калориферов.

Устройство сушилок в тамбурах и других помещениях, располагающихся у выходов из зданий, не допускается.

Руководители строительно-монтажных организаций (руководители работ) обязаны:

организовать изучение и обеспечить контроль за выполнением противопожарных мероприятий проектов организации строительства и производства работ;

установить на стройке режим курения, проведения огневых и других пожароопасных работ, порядок уборки, вывоза и утилизации сгораемых строительных отходов;

ознакомить работающих на стройке с пожарной опасностью каждого вида строительно-монтажных работ, а также применяемых в строительстве веществ, материалов, конструкций и оборудования;

своевременно организовать на стройке пожарную охрану, осуществить меры по обеспечению объекта производства работ пожарной техникой и оборудованием, средствами связи и пожарной автоматики, противопожарным водоснабжением, знаками пожарной безопасности, а также первичными средствами пожаротушения;

установить контроль за исправным содержанием и постоянной готовностью к применению средств пожаротушения, сигнализации и связи;

Взам. инв. №							11918.ППТ2 – Т	Лист
	Подп. и дата							12
Инв. № подл.								
	Изм.	Кол.уч.	Лист	№ док	Подпись	Дата		

не допускать производства строительного-монтажных работ при отсутствии противопожарного водоснабжения, дорог, подъездов и связи;

принимать немедленные меры к устранению выявленных нарушений правил пожарной безопасности;

назначить приказом лиц, ответственных за противопожарное состояние отдельных объектов и участков стройки, за исправность инженерных противопожарных систем и оборудования;

разработать профилактические меры предупреждения возникновения пожара.

7 Характеристика планируемого развития территории

7.1 Сведения о территориях общего пользования

При реализации объекта, территории общего пользования не образуются.

7.2 Сведения об устанавливаемом виде разрешенного использования территории земельных участков, предназначенных для размещения проектируемого объекта

Настоящим проектом планировки территории устанавливается следующий вид разрешенного использования земельных участков, в соответствии с приказом Министерства экономического развития РФ от 01.09.2014 № 540:

трубопроводный транспорт (7.5) - Размещение нефтепроводов, водопроводов, газопроводов и иных трубопроводов, а также иных зданий и сооружений, необходимых для эксплуатации названных трубопроводов.

Инв. № подл.	Подп. и дата	Взам. инв. №							Лист
								11918.ППТ2 – Т	13
Изм.	Кол.уч.	Лист	№ док	Подпись	Дата				

Приложение А (обязательное).

Перечень координат характерных точек границ зон планируемого размещения линейного объекта

№ точки	Координаты	
	X	Y
1	449303,15	2161040,84
2	449310,68	2161029,66
3	449297,97	2161020,32
4	449264,23	2160997,00
5	449215,67	2160965,22
6	449167,20	2160914,89
7	449112,44	2160857,90
8	449067,21	2160811,04
9	449011,02	2160751,04
10	448872,10	2160595,34
11	448857,40	2160547,90
12	448865,99	2160490,64
13	448875,86	2160429,37
14	448881,38	2160401,71
15	448906,36	2160406,37
16	448925,47	2160313,86
17	448964,70	2160318,63
18	448964,70	2160286,96
19	448970,70	2160286,96
20	448970,70	2160325,41
21	448930,23	2160320,48
22	448911,05	2160413,35
23	448886,10	2160408,70
24	448881,77	2160430,44
25	448871,92	2160491,56
26	448863,54	2160547,43
27	448877,45	2160592,32
28	449015,45	2160746,99
29	449071,56	2160806,91
30	449116,76	2160853,73
31	449171,53	2160910,73
32	449219,52	2160960,57
33	449267,58	2160992,02
34	449301,45	2161015,43
35	449318,87	2161028,23
36	449308,13	2161044,19
1	449303,15	2161040,84
37	449023,02	2160184,33

Инв. № подл.	Подп. и дата	Взам. инв. №						

Изм.	Кол.уч.	Лист	№ док	Подпись	Дата

11918.ППТ2 – Т

Лист

14

38	449029,02	2160184,39
39	449028,85	2160204,62
40	449022,85	2160204,56
37	449023,02	2160184,33
41	449163,42	2161216,45
42	449150,17	2161206,16
43	449163,15	2161189,41
44	449176,35	2161199,63
41	449163,42	2161216,45
45	449387,71	2161100,87
46	449399,62	2161085,46
47	449417,92	2161099,73
48	449406,04	2161115,10
45	449387,71	2161100,86
49	449509,30	2161195,64
50	449540,11	2161157,64
51	449544,87	2161161,29
52	449514,05	2161199,32
49	449509,30	2161195,64
53	449884,18	2161353,94
54	449893,59	2161352,54
55	449944,93	2161391,92
56	449938,27	2161400,52
57	449933,53	2161396,85
58	449936,50	2161393,02
59	449891,98	2161358,87
60	449885,06	2161359,87
53	449884,18	2161353,94

Индв. № подл.	Подп. и дата					Взам. инв. №	
Изм.	Кол.уч.	Лист	№ док	Подпись	Дата	11918.ППТ2 – Т	Лист
							15

АО «ГАЗПРОЕКТИНЖИНИРИНГ»

**ДООСНАЩЕНИЕ ИТСО КС АРЗАМАССКОГО ЛПУ МГ,
ПИЛЬНЕНСКОГО ЛПУ МГ, ПОЧИНКОВСКОГО ЛПУ МГ,
СЕЧЕНОВСКОГО ЛПУ МГ И ТОРБЕЕВСКОГО ЛПУ МГ**

Документация по планировке территории

Проект планировки территории

**Раздел 3 «Материалы по обоснованию проекта планировки территории.
Графическая часть»**

КС Новоарзамасская

11918.ППТЗ

Том 3

2020

АО «ГАЗПРОЕКТИНЖИНИРИНГ»

ДООСНАЩЕНИЕ ИТСО КС АРЗАМАССКОГО ЛПУ МГ,
ПИЛЬНЕНСКОГО ЛПУ МГ, ПОЧИНКОВСКОГО ЛПУ МГ,
СЕЧЕНОВСКОГО ЛПУ МГ И ТОРБЕЕВСКОГО ЛПУ МГ

Документация по планировке территории

Проект планировки территории

Раздел 3 «Материалы по обоснованию проекта планировки территории.
Графическая часть»

КС Новоарзамасская

11918.ППТЗ

Том 3

Взам. инв. №	
Подп. и дата	
Инв. № подл.	

Начальник управления подготовки
производства, инженерных изыска-
ний и разработки специальных
разделов



П.Н. Крамарев

Главный инженер проекта



Д.Д. Агафонов

2020

Содержание тома 3

Обозначение	Наименование	Примечание
11918.ППТЗ – С	Содержание тома 3	2
11918.ППТЗ – СП	Состав документации по планировке территории	3
11918.ППТЗ – Г.1	Схема расположения элементов планировочной структуры (М 1:8000)	4
11918.ППТЗ – Г.2	Схема использования территории в период подготовки проекта планировки территории. Схема границ территорий, подверженных риску возникновения чрезвычайных ситуаций природного и техногенного характера (М 1:1000)	5
11918.ППТЗ – Г.3	Схема границ зон с особыми условиями использования территории (М 1:1000)	9
11918.ППТЗ – Г.4	Схема конструктивных и планировочных решений (М 1:1000)	13

Инв. № подл.	Подп. и дата	Взам. инв.	11918.ППТЗ – С						Стадия	Лист	Листов
			Изм.	Кол.уч.	Лист	№ док	Подп.	Дата			
			Разраб.	Плещенкова	<i>Плещенкова</i>	21.12.20	Содержание тома 3	АО «ГАЗПРОЕКТИНЖИНИРИНГ»	1		
			Пров.	Гладнева	<i>Гладнева</i>	21.12.20					
			ГИП	Агафонов	<i>Агафонов</i>	21.12.20					

Состав документации по планировке территории


Обозначение	Наименование	Примечание
Проект планировки территории		
11918.ППТ1	Том 1. Проект планировки территории. Основная часть. Раздел 1 «Проект планировки территории. Графическая часть»	
11918.ППТ2	Том 2. Проект планировки территории. Основная часть. Раздел 2 «Положение о размещении линейных объектов»	
11918.ППТ3	Том 3. Проект планировки территории. Раздел 3 «Материалы по обоснованию проекта планировки территории. Графическая часть»	
11918.ППТ4	Том 4. Проект планировки территории. Раздел 4 «Материалы по обоснованию проекта планировки территории. Пояснительная записка»	
Проект межевания территории		
11918.ПМТ1	Том 5. Проект межевания территории. Основная часть. Раздел 5 «Проект межевания территории. Графическая часть»	
11918.ПМТ2	Том 6. Проект межевания территории. Основная часть. Раздел 6 «Проект межевания территории. Пояснительная записка»	
11918.ПМТ3	Том 7. Проект межевания территории. Раздел 7 «Материалы по обоснованию проекта межевания территории»	

Согласовано

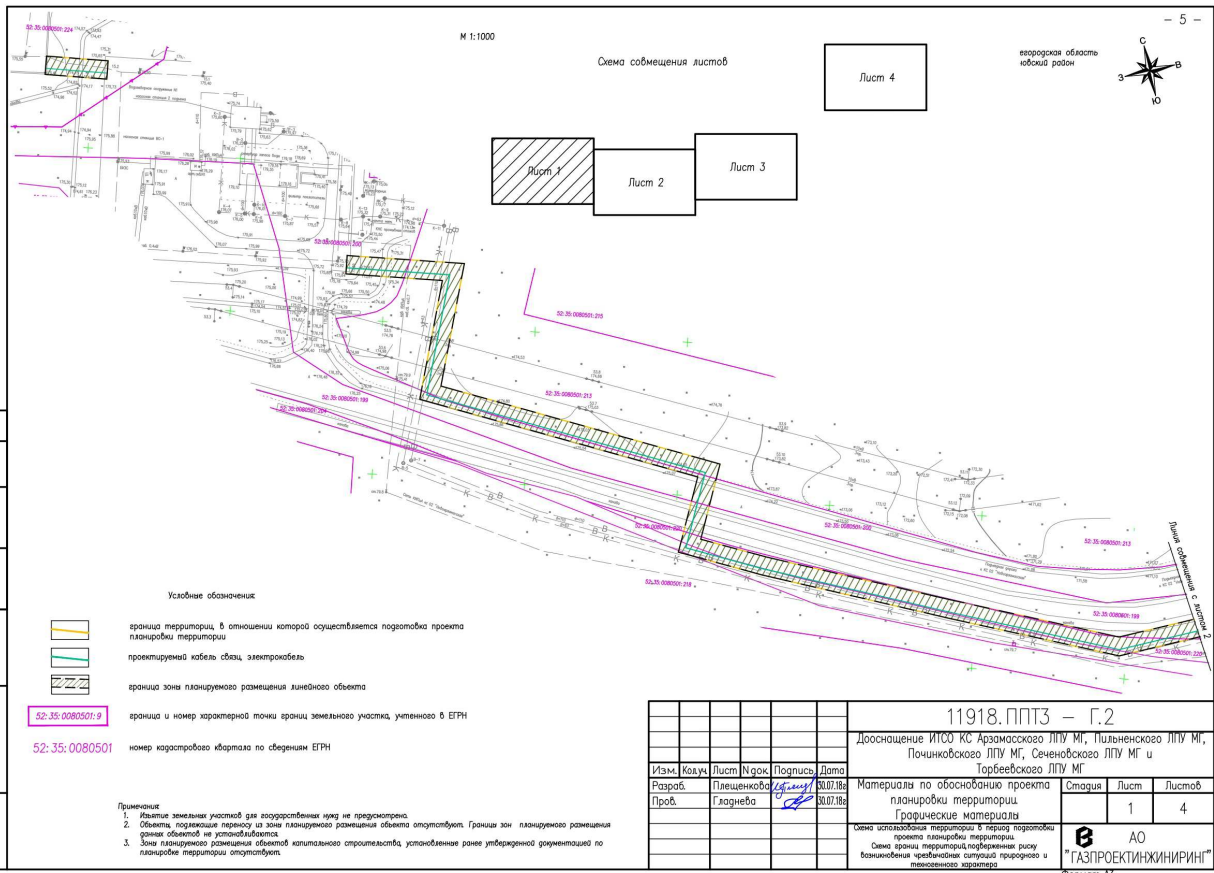
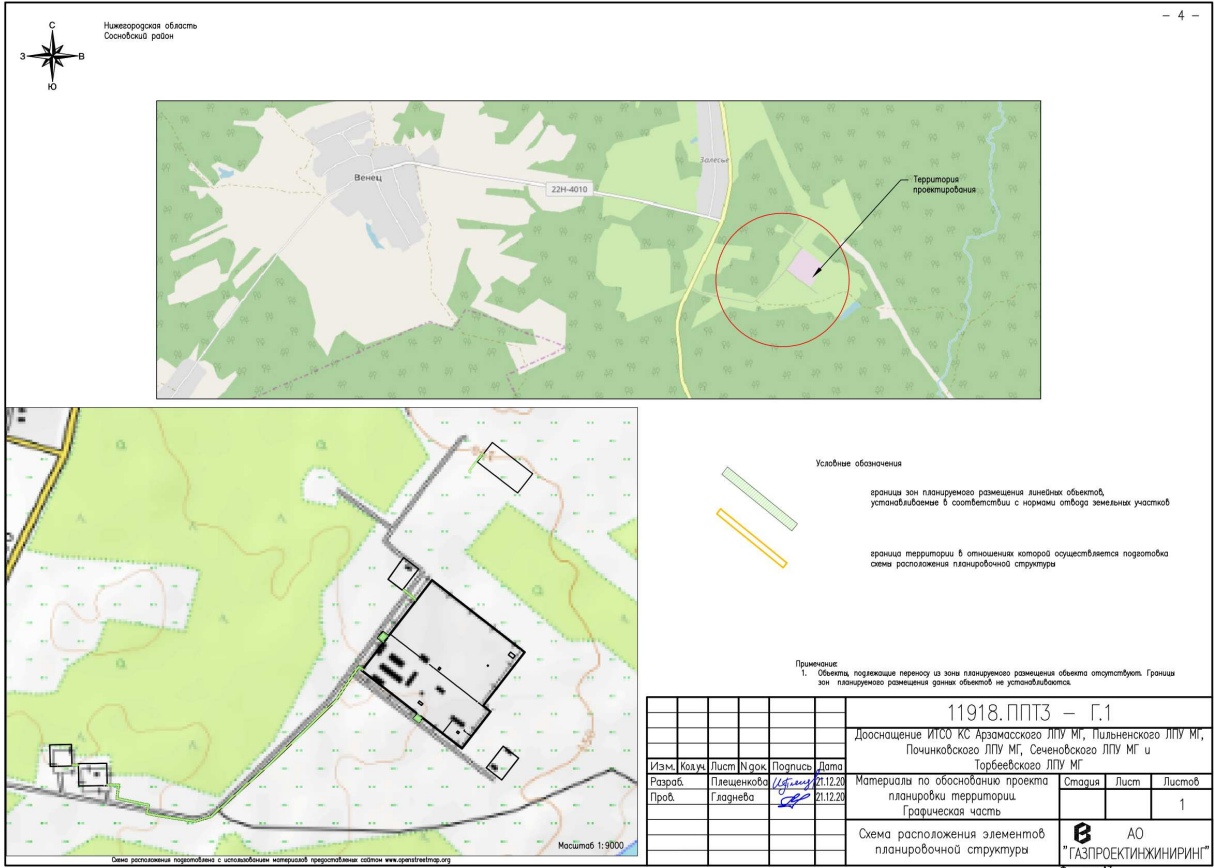
Взам. инв. №

Подп. и дата

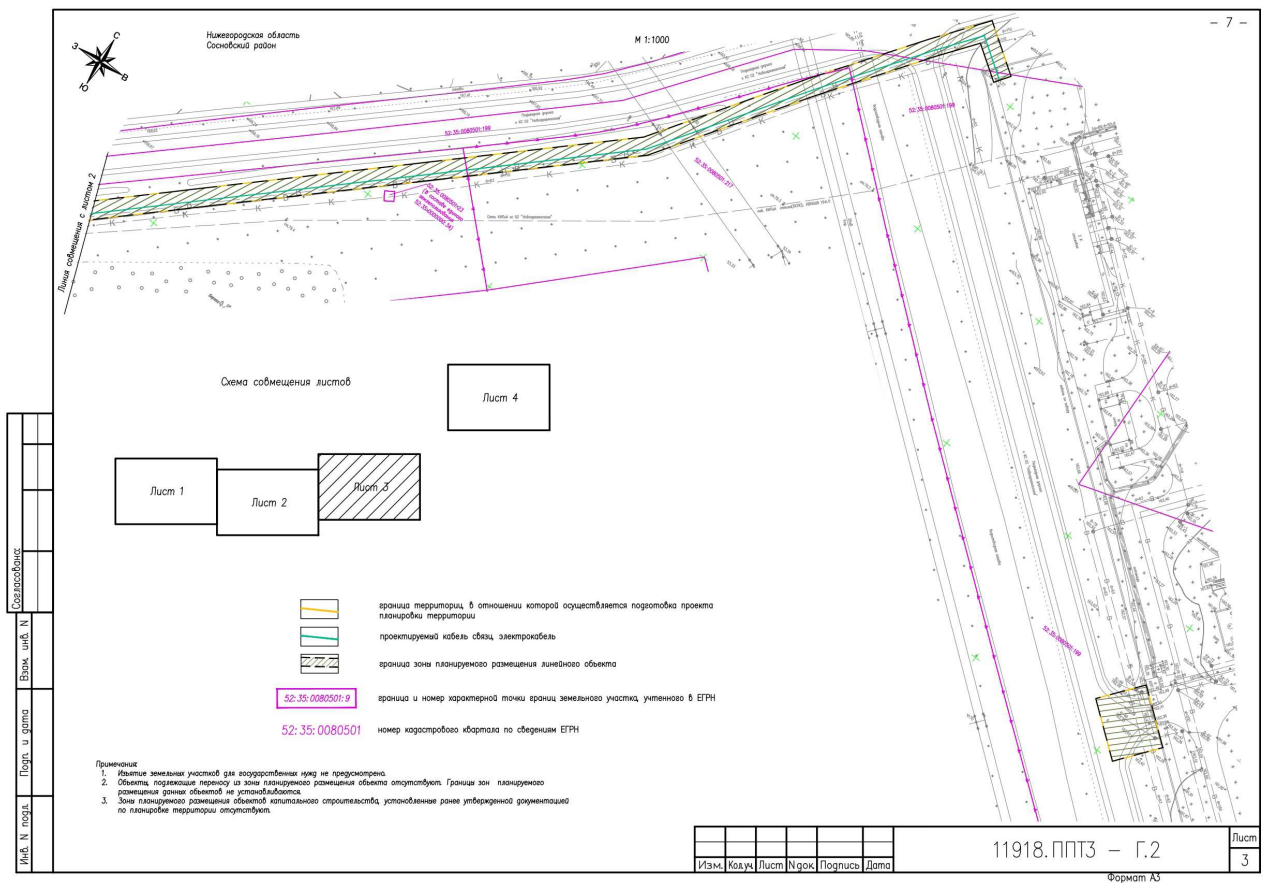
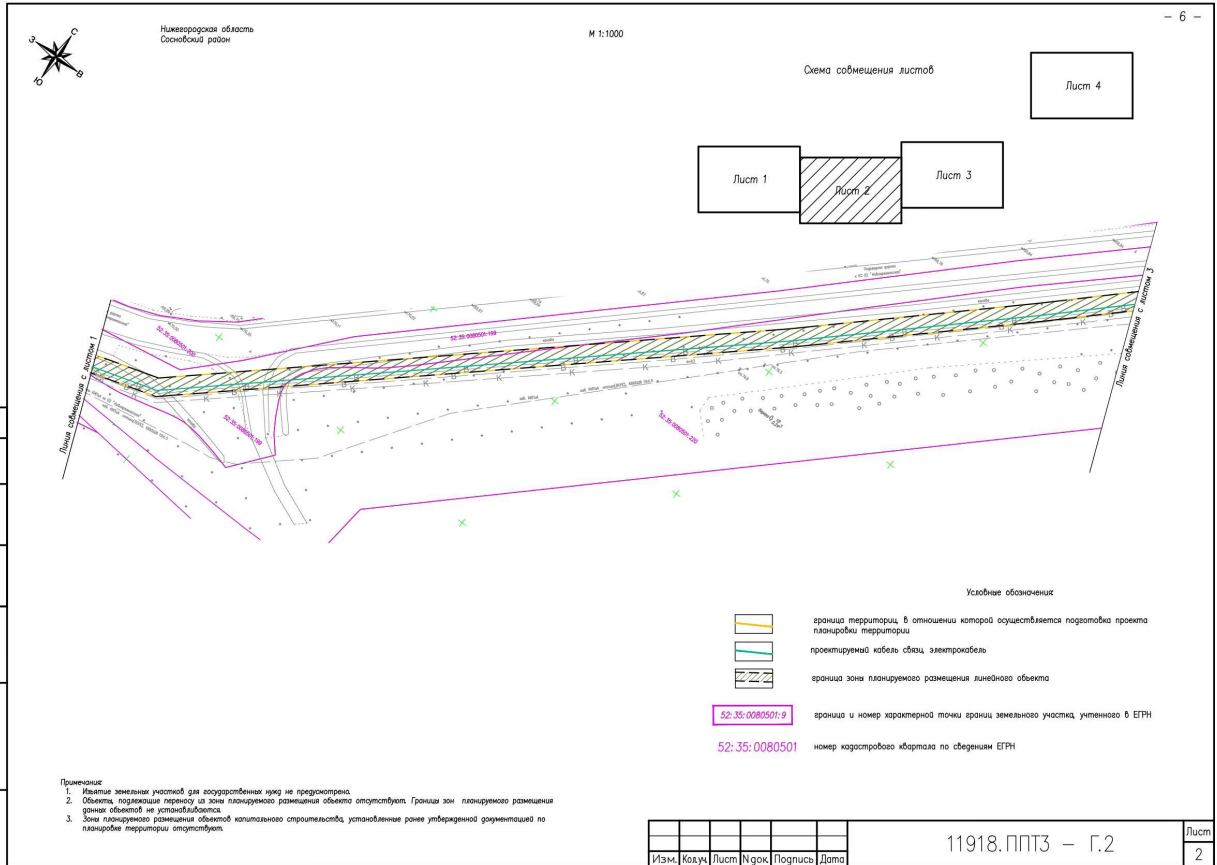
Инв. № подл.

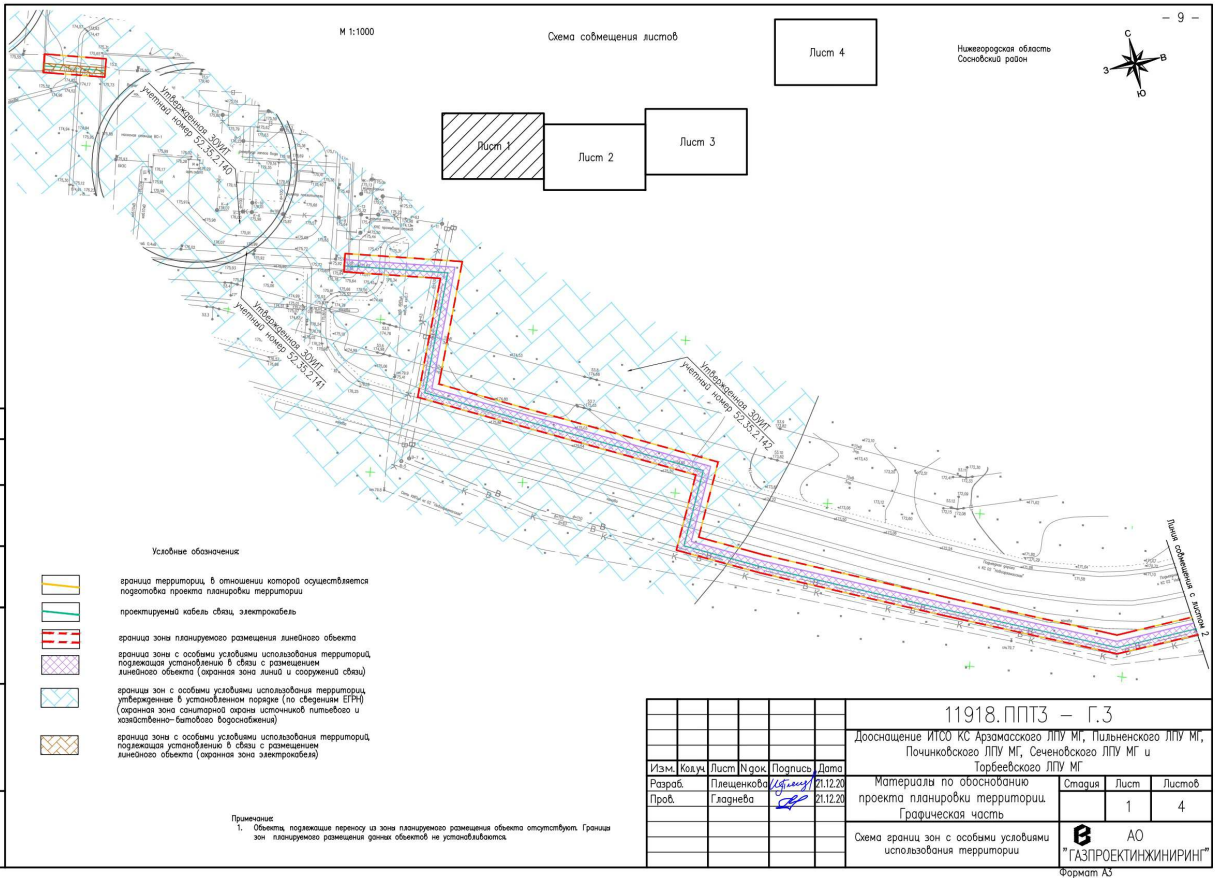
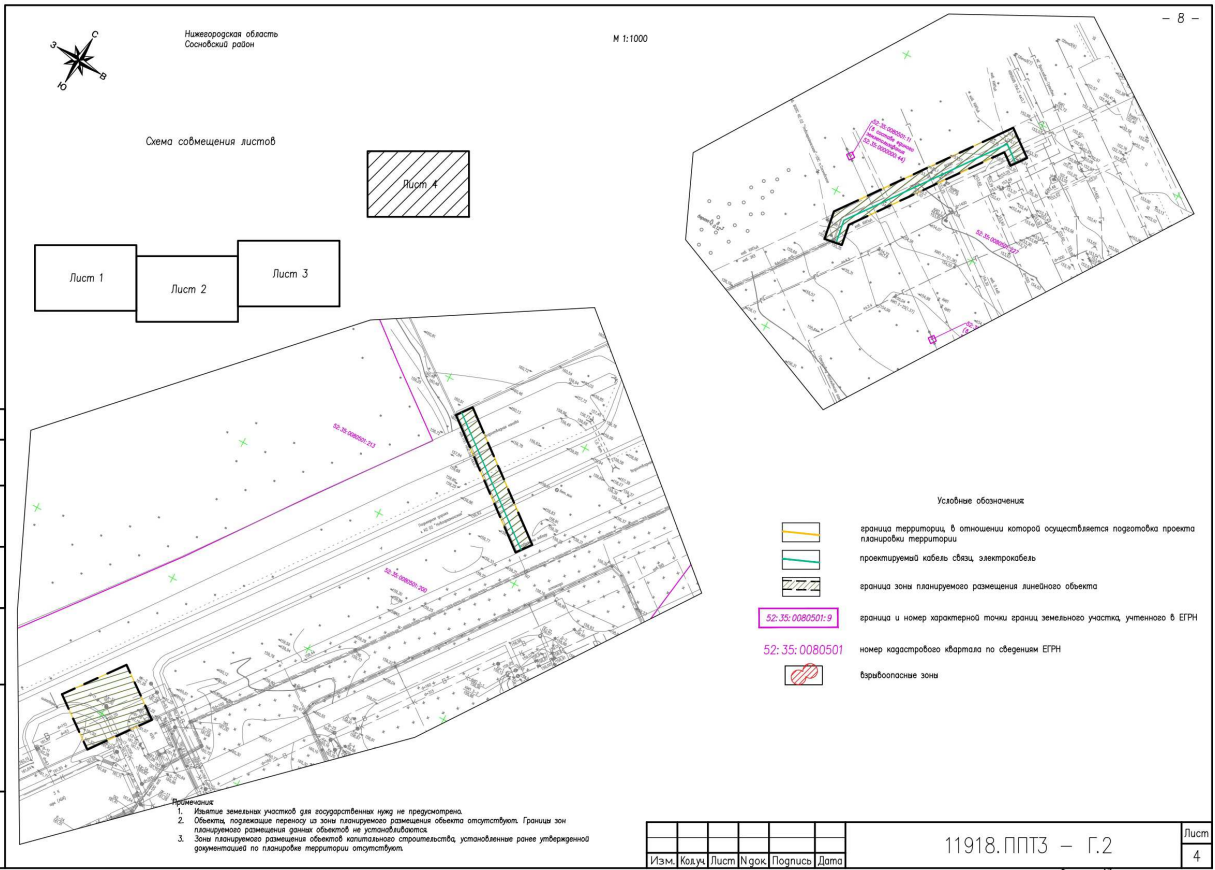
11918.ППТ3 – СП						
Изм.	Кол.уч.	Лист	№ док	Подп.	Дата	
Разраб.		Плещенкова		<i>Умел</i>	21.12.20	
Пров.		Гладнева		<i>Г</i>	21.12.20	
Состав документации по планировке территории				Стадия	Лист	Листов
						1
				 АО «ГАЗПРОЕКТИНЖИНИРИНГ»		

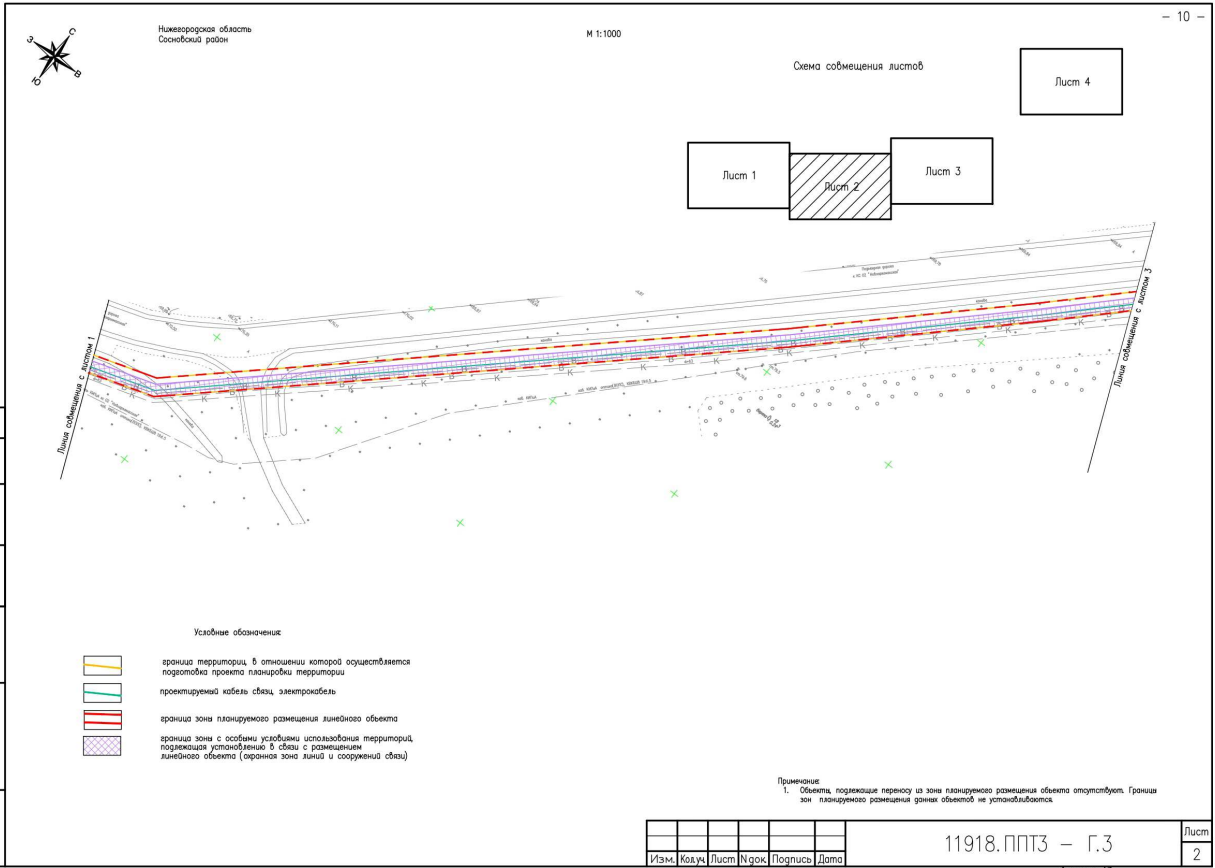
Формат А4



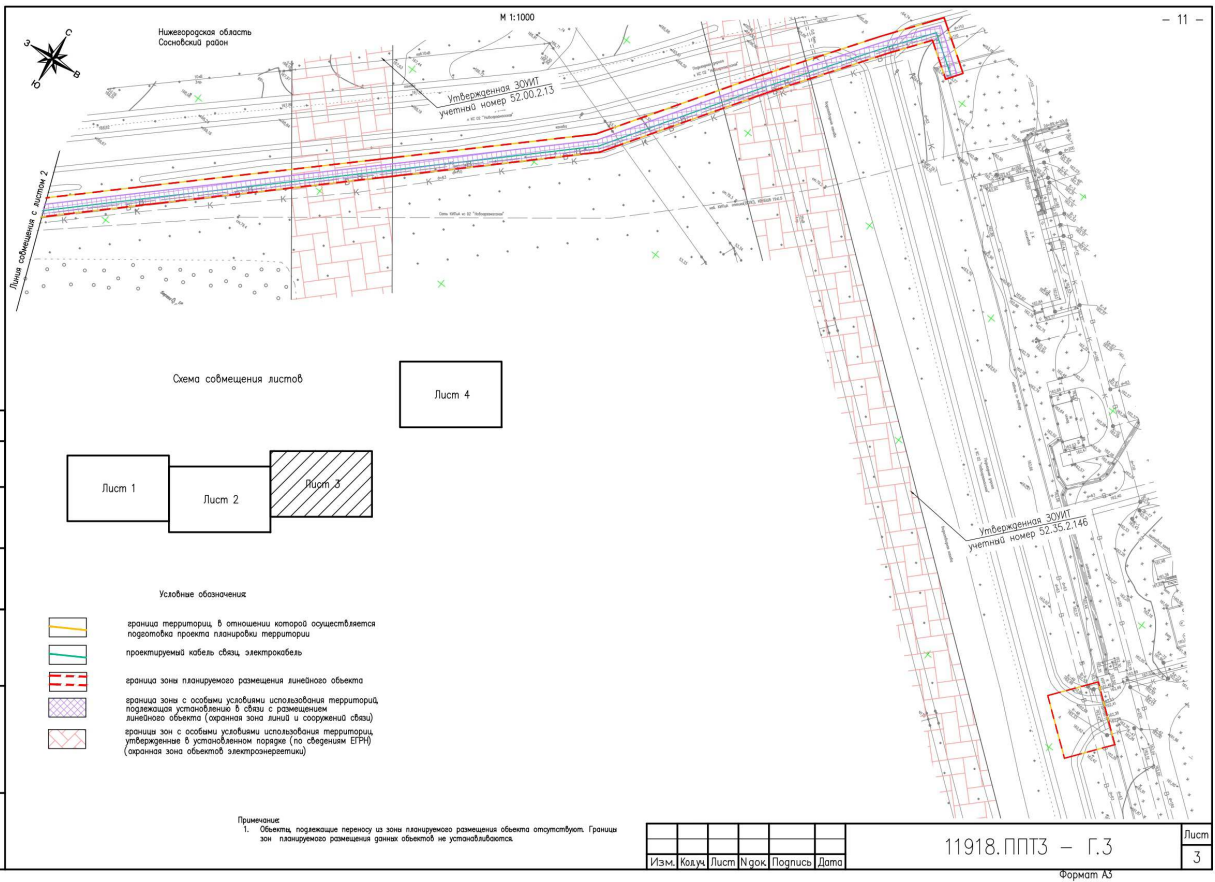
Содержание	
Взам. инв. №	
Лист №, дата	
Лист №, дата	



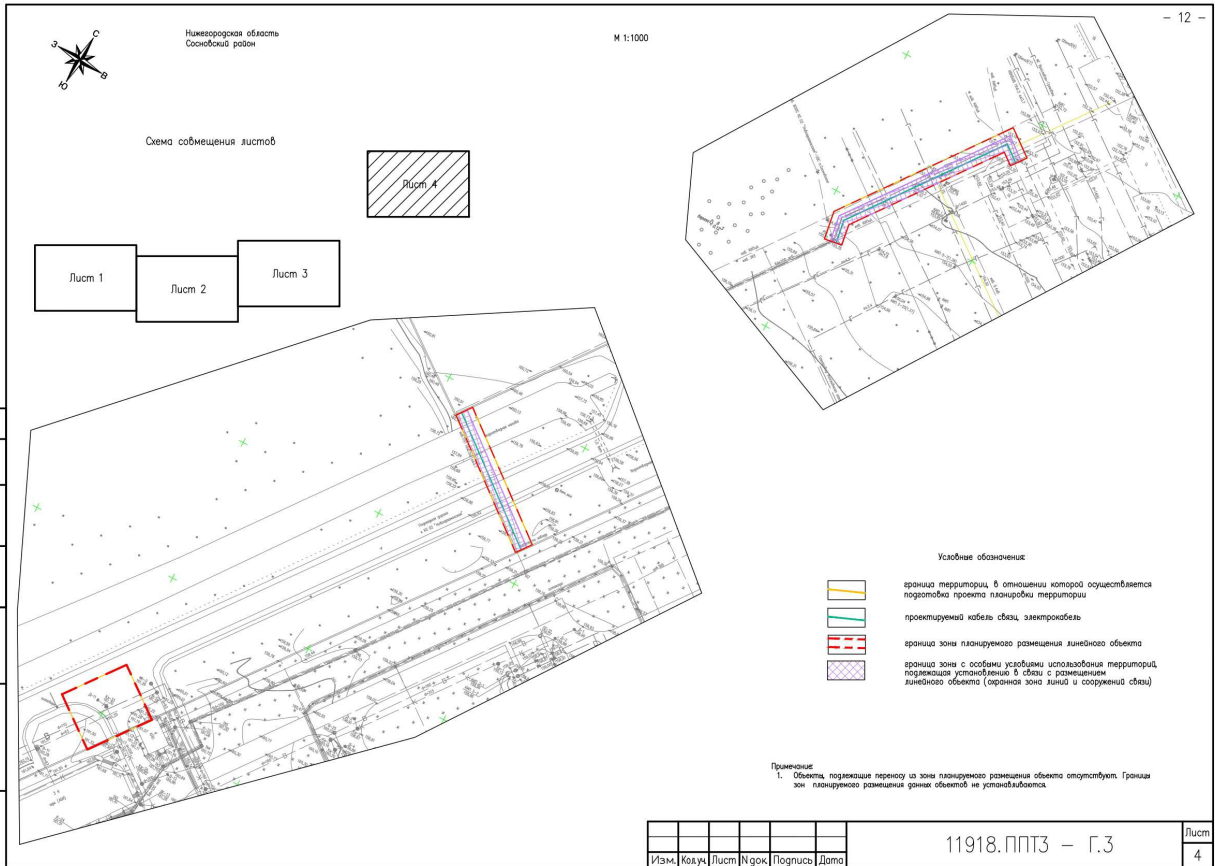




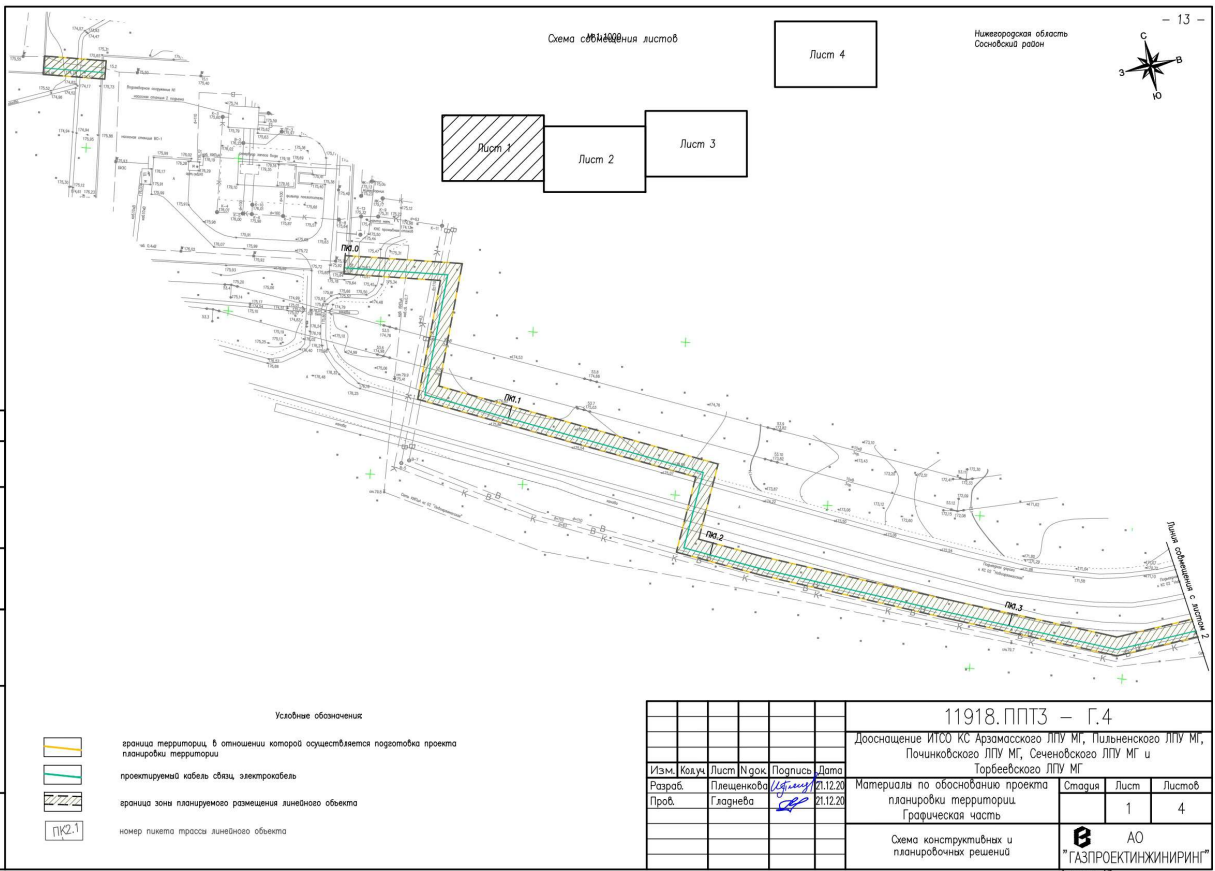
Создано/обновлено:	
Взам. инж. Н.	
Порт. и дата	
Лист. №. поряд.	



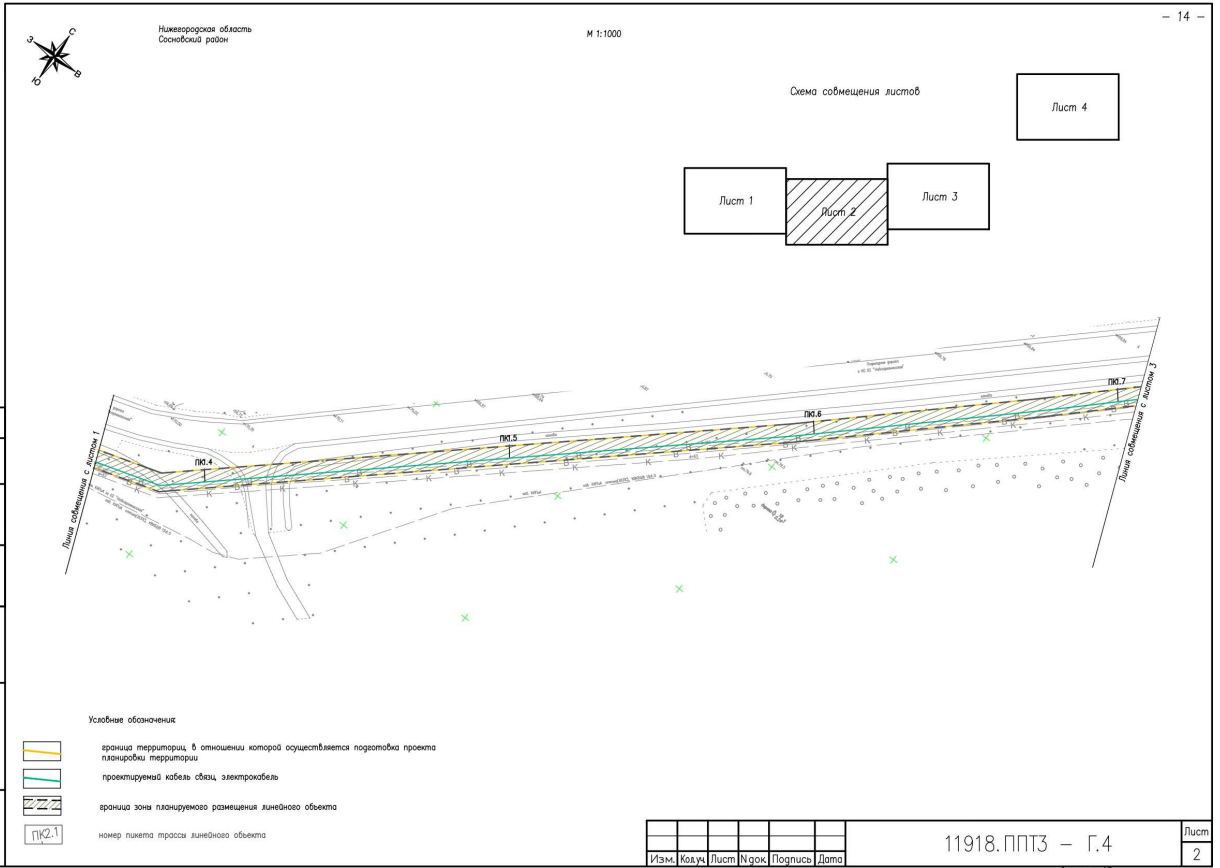
Создано/обновлено:	
Взам. инж. Н.	
Порт. и дата	
Лист. №. поряд.	



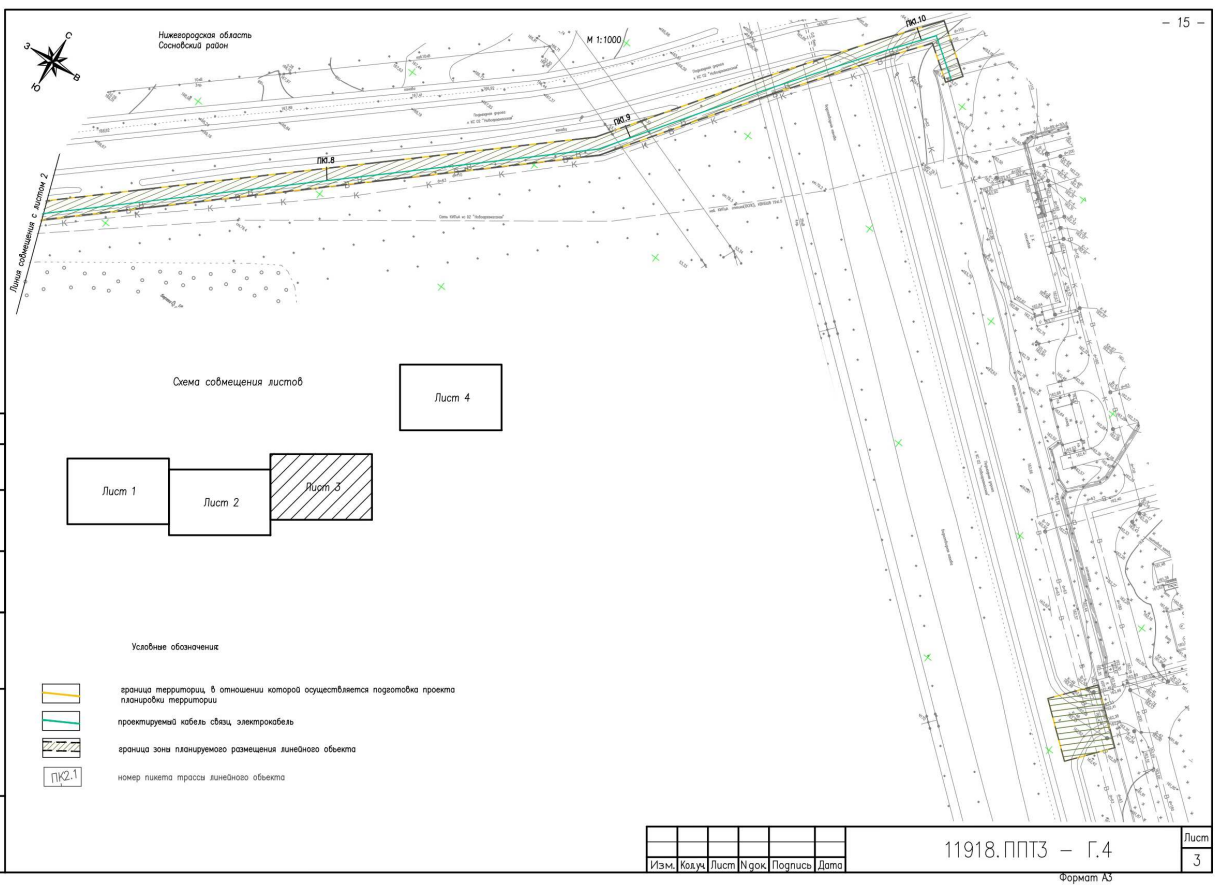
Имя, № листа	Лист	и дата	Взам. штаб. №	Составитель



Имя, № листа	Лист	и дата	Взам. штаб. №	Составитель



Создатель:
Взам. инж. Н.
Проц. и дата
Инж. Н. покл.



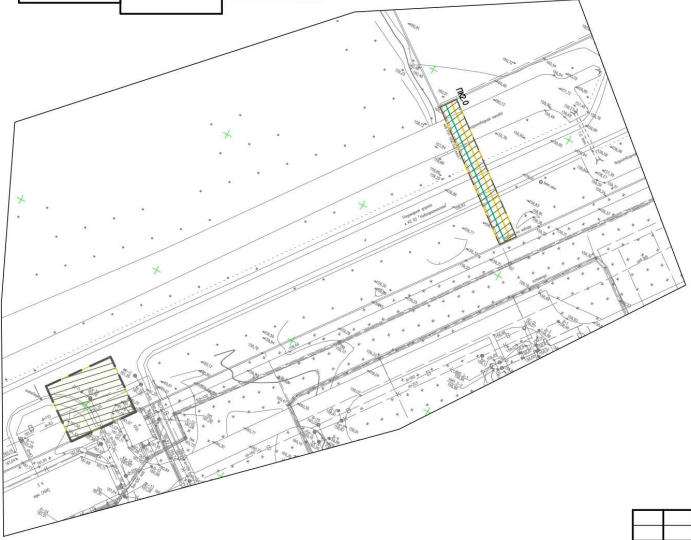
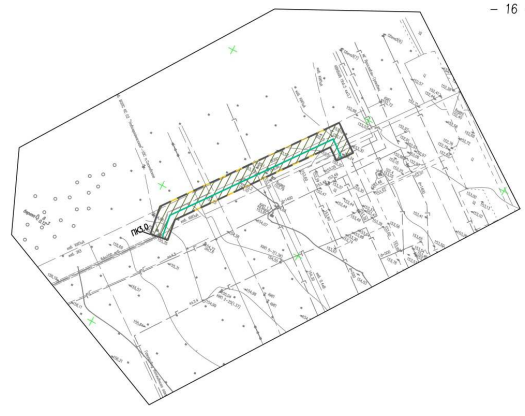
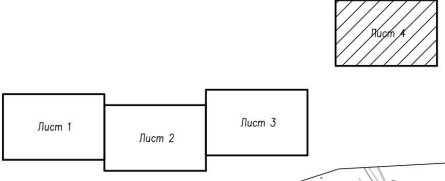
Создатель:
Взам. инж. Н.
Проц. и дата
Инж. Н. покл.






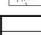
Нижегородская область
Сосновский район

М 1:1000

Схема смещения листов



Условные обозначения

-  граница территории, в отношении которой осуществляется подготовка проекта планировки территории
-  проектируемый кабель связи, электрокабель
-  граница зоны планируемого размещения линейного объекта
-  номер пикета трассы линейного объекта

Создано/обновлено
Выпущено/лист N
План/и дата
Лист N из N

Изм.	Кол-во	Лист	№ док.	Подпись	Дата

11918.ППТЗ — Г.4

Лист
4

Формат А3

АО «ГАЗПРОЕКТИНЖИНИРИНГ»

**ДООСНАЩЕНИЕ ИТСО КС АРЗАМАССКОГО ЛПУ МГ,
ПИЛЬНЕНСКОГО ЛПУ МГ, ПОЧИНКОВСКОГО ЛПУ МГ,
СЕЧЕНОВСКОГО ЛПУ МГ И ТОРБЕЕВСКОГО ЛПУ МГ**

Документация по планировке территории

Проект планировки территории

**Раздел 4 «Материалы по обоснованию проекта планировки территории.
Пояснительная записка.»**

КС Новоарзамасская

11918.ППТ4

Том 4

2020

АО «ГАЗПРОЕКТИНЖИНИРИНГ»

ДООСНАЩЕНИЕ ИТСО КС АРЗАМАССКОГО ЛПУ МГ,
ПИЛЬНЕНСКОГО ЛПУ МГ, ПОЧИНКОВСКОГО ЛПУ МГ,
СЕЧЕНОВСКОГО ЛПУ МГ И ТОРБЕЕВСКОГО ЛПУ МГ

Документация по планировке территории

Проект планировки территории
Раздел 4 Материалы по обоснованию проекта планировки территории.
Пояснительная записка.

КС Новоарзамасская

11918.ППТ4

Том 4

Начальник управления подготовки
производства, инженерных изыска-
ний и разработки специальных
разделов



П.Н. Крамарев

Главный инженер проекта



Д.Д. Агафонов

2020

Взам. инв. №	
Подп. и дата	
Инв. № подл.	

Содержание тома 4


Обозначение	Наименование	Примечание
11918.ППТ4 – С	Содержание тома 4	2
11918.ППТ4 – СП	Состав документации по планировке территории	3
11918.ППТ4 – Т	Пояснительная записка	4

Инв. № подл.	Подп. и дата					Взам. инв.		
	11918.ППТ4 – С							
Инв. № подл.	Изм.	Кол.уч.	Лист	№ док	Подп.	Дата		
	Разраб.		Плещенкова		<i>Угрюмов</i>	21.12.20		
	Пров.		Гладнева		<i>ГГ</i>	21.12.20		
	ГИП		Агафонов		<i>Агафонов</i>	21.12.20		
Содержание тома 4						Стадия	Лист	Листов
								1
						 АО «ГАЗПРОЕКТИНЖИНИРИНГ»		

Состав документации по планировке территории

Обозначение	Наименование	Примечание
Проект планировки территории		
11918.ППТ1	Том 1. Проект планировки территории. Основная часть. Раздел 1 «Проект планировки территории. Графическая часть»	
11918.ППТ2	Том 2. Проект планировки территории. Основная часть. Раздел 2 «Положение о размещении линейных объектов»	
11918.ППТ3	Том 3. Проект планировки территории. Раздел 3 «Материалы по обоснованию проекта планировки территории. Графическая часть»	
11918.ППТ4	Том 4. Проект планировки территории. Раздел 4 «Материалы по обоснованию проекта планировки территории. Пояснительная записка»	
Проект межевания территории		
11918.ПМТ5	Том 5. Проект межевания территории. Основная часть. Раздел 5 «Проект межевания территории. Графическая часть»	
11918.ПМТ6	Том 6. Проект межевания территории. Основная часть. Раздел 6 «Проект межевания территории. Пояснительная записка»	
11918.ПМТ7	Том 7. Проект межевания территории. Раздел 7 «Материалы по обоснованию проекта межевания территории»	

Согласовано					
Взам. инв. №					
Подп. и дата					
Инв. № подл.					

11918.ППТ1 – СП								
Изм.	Кол.уч.	Лист	№ док	Подп.	Дата	Стадия	Лист	Листов
Разраб.		Плещенкова		<i>Убт...</i>	21.12.20			1
Пров.		Гладнева		<i>ГГ</i>	21.12.20			
Состав документации по планировке территории						 АО «ГАЗПРОЕКТИНЖИНИРИНГ»		

Содержание

4

Стр.

1 Обоснование размещения проектируемого объекта	5
1.1 Описание природно-климатических условий территории.....	5
1.2 Обоснование определения границ зон планируемого размещения линейных объектов	5
1.3 Обоснование определения границ зон планируемого размещения линейных объектов, подлежащих переносу (переустройству) из зон планируемого размещения линейных объектов	6
1.4 Обоснование определения предельных параметров застройки территории в границах зон планируемого размещения объектов капитального строительства, входящих в состав линейных объектов	6
2 Предложения по внесению изменений и дополнений в документы территориального планирования и правила землепользования и застройки	6
3 Сведения о пересечениях проектируемого объекта с другими объектами капитального строительства	6
Приложение А (Обязательное) «Исходная разрешительная документация»	9
Письмо Управления государственной охраны объектов культурного наследия Нижегородской области от 29.17.2017 № 518/12-5241	9
Письмо Министерство экологии и природных ресурсов Нижегородской области от 08.11.17 № 319-04-11189.....	11
Постановление Администрации Сосновского муниципального района Нижегородской области №27 от 02.07.2018г.....	12
Сведения Единого государственного реестра недвижимости.....	13
Приложение Б (Обязательное) Состав материалов и результаты инженерных изысканий	29

Согласовано				

Взам. инв. №

Подп. и дата

Инв. № подл.

Изм.	Кол.уч.	Лист	№ док	Подп.	Дата
Разраб.		Плещенкова			21.12.20
Пров.		Гладнева			21.12.20

11918.ППТ4 – Т

Пояснительная записка

Стадия	Лист	Листов
	1	26
 АО «ГАЗПРОЕКТИНЖИНИРИНГ»		

1 Обоснование размещения проектируемого объекта

1.1 Описание природно-климатических условий территории

В административном отношении объект находится в Сосновском районе Нижегородской области.

Сосновский муниципальный район расположен на юго-западе Нижегородской области и граничит с Павловским, Богородским, Дальнеконстантиновским, Арзамасским, Ардатовским, Навашиным и Вачским районами.

Умеренно континентальный климат местности обеспечивает холодную продолжительную зиму в течение 5 месяцев, со средней температурой января -11 градусов, а так же, с абсолютно минимальными значениями в непродолжительные периоды до -42 градусов. Максимальные же температуры до +3...+6 градусов обеспечивают оттепели. Снежный покров лежит около 150 дней. Всего на этот период приходится до 200 мм осадков. Обилие солнечного сияния весной ускоряет таяние снега, положительные температуры апреля способствуют полному сходу снега к середине месяца, а то и раньше. Количество осадков весной в виде дождя составляет 70-90 мм.

1.2 Обоснование определения границ зон планируемого размещения линейных объектов

Земли, необходимые для размещения и строительства проектируемых объектов и инженерных сетей, относятся к категориям земель:

- земли промышленности, энергетики, транспорта, связи, радиовещания, телевидения, информатики, земли для обеспечения космической деятельности, земли обороны, безопасности и земли иного специального назначения;
- земли сельскохозяйственного назначения.

Общая площадь земель, необходимых для размещения и строительства проектируемых инженерных сетей составляет 7833 кв.м.

Ширина полос земель и площади земельных участков, отводимых для краткосрочной аренды на период строительства, и земельные участки под размещение объектов на весь период эксплуатации (долгосрочная аренда) определены по действующим «Нормам отвода земель». Изъятие земельных участков для государственных нужд не предусмотрено.

Для прокладки кабелей связи и электроснабжения, согласно требований ВСН 14278тм-т1 и СН 461-74 необходима полоса краткосрочной аренды земель шириной 6м.

Взам. инв.№	Подп. и дата	Инв. № подл.							Лист
			11918.ППТ4 – Т						
Изм.	Кол.уч.	Лист	№ док	Подпись	Дата				

Объекты культурного наследия, включенные в Единый государственный реестр объектов культурного наследия РФ, выявленные объекты культурного наследия в границах разработки документации по планировке территории отсутствуют. Зона размещения объекта расположена вне зон охраны объектов культурного наследия. Схема границ территорий объектов культурного наследия не выполнялась.

1.3 Обоснование определения границ зон планируемого размещения линейных объектов, подлежащих переносу (переустройству) из зон планируемого размещения линейных объектов

Объекты, подлежащие переносу из зоны планируемого размещения объекта отсутствуют. Границы зон планируемого размещения данных объектов не устанавливаются.

1.4 Обоснование определения предельных параметров застройки территории в границах зон планируемого размещения объектов капитального строительства, входящих в состав линейных объектов

Предельные параметры застройки территории в границах зон планируемого размещения объектов капитального строительства, входящих в состав линейных объектов обуславливаются назначением сооружений и представлены в Таблице 2.

Таблица 2

№ п/п	Проектируемые сооружения	Основные характеристики	% застройки
1	Кабельная линия	Протяженность 1167 м	66

2 Предложения по внесению изменений и дополнений в документы территориального планирования и правила землепользования и застройки

В целях размещения объекта необходимо внести изменения в Генеральные планы и Правила землепользования и застройки следующего муниципального образования:

Рожковский сельский совет Сосновского района Нижегородской области.

3 Сведения о пересечениях проектируемого объекта с другими объектами капитального строительства

Ведомость пересечений границ зон планируемого размещения линейного объекта с сохраняемыми объектами капитального строительства (здание, строение, сооружение, объект, строительство которого не завершено), существующими и строящимися на момент подготовки проекта планировки территории.

Взам. инв. №	
Подп. и дата	
Инв. № подл.	

							11918.ППТ4 – Т	Лист
Изм.	Кол.уч.	Лист	№ док	Подпись	Дата			3

№ п/п	Наименование участка трассы (переход через реку, а/д, ж/д, пересечение коммуникаций, участков лесорастительности и т.д.)	Местонахождения участка по трассе (ПК)	Технические условия
1	Электрокабель	ПК1.0+18	Получаются на стадии разработки проектной документации
2	Канализация	ПК1.0+27	Получаются на стадии разработки проектной документации
3	Водопровод	ПК1.0+29	Получаются на стадии разработки проектной документации
4	Водопровод	ПК1.0+31	Получаются на стадии разработки проектной документации
5	Вл 10кВ	ПК1.0+53	Получаются на стадии разработки проектной документации
6	Вл 10кВ	ПК1.0+63	Получаются на стадии разработки проектной документации
7	Вл 10кВ	ПК1.8+96	Получаются на стадии разработки проектной документации
8	Вл 10кВ	ПК1.9+6	Получаются на стадии разработки проектной документации
9	Вл 35кВ	ПК1.9+44	Получаются на стадии разработки проектной документации
10	Вл 35кВ	ПК1.9+46	Получаются на стадии разработки проектной документации
11	Вл 35кВ	ПК1.9+49	Получаются на стадии разработки проектной документации
12	Водопровод	ПК1.10+6	Получаются на стадии разработки проектной документации
13	Водопровод	ПК1.10+8	Получаются на стадии разработки проектной документации
14	Электрокабель	ПК3.0+6	Получаются на стадии разработки проектной документации
15	Электрокабель	ПК3.0+8	Получаются на стадии разработки проектной документации
16	Электрокабель	ПК3.0+12	Получаются на стадии разработки проектной документации
17	Электрокабель	ПК3.0+22	Получаются на стадии разработки проектной документации

Взам. инв.№	
Подп. и дата	
Инв. № подл.	

Изм.	Кол.уч.	Лист	№ док	Подпись	Дата

11918.ППТ4 – Т

18	Газопровод	ПК3.0+30	Получаются на стадии разработки проектной документации
19	Газопровод	ПК3.0+47	Получаются на стадии разработки проектной документации
20	Газопровод	ПК3.0+65	Получаются на стадии разработки проектной документации
21	Газопровод	ПК3.0+83	Получаются на стадии разработки проектной документации
22	Электрокабель	ПК3.2+48	Получаются на стадии разработки проектной документации
23	Вл 0,4 кВ	ПК3.3+40	Получаются на стадии разработки проектной документации
24	Газопровод	ПК3.3+52	Получаются на стадии разработки проектной документации
25	Кабель связи	ПК3.3+55	Получаются на стадии разработки проектной документации
26	Кабель связи	ПК3.3+64	Получаются на стадии разработки проектной документации
27	Кабель связи	ПК3.3+65	Получаются на стадии разработки проектной документации
28	Газопровод	ПК3.3+71	Получаются на стадии разработки проектной документации

Пересечения границ зон планируемого размещения линейного объекта с объектами капитального строительства, строительство которых запланировано в соответствии с ранее утвержденной документацией по планировке территории отсутствуют.

Пересечения границ зон планируемого размещения линейного объекта с водными объектами (в том числе с водотоками, водоемами, болотами и т.д.) отсутствуют.

Изм.	Кол.уч.	Лист	№ док	Подпись	Дата	11918.ППТ4 – Т	Лист
							5
Индв. № подл.	Подп. и дата	Взам. инв. №					

**Приложение А (Обязательное)
«Исходная разрешительная документация»**

Письмо Управления государственной охраны объектов культурного наследия Нижегородской области от 29.12.2017 № 518/12-5241



**Управление
государственной
охраны объектов
культурного наследия
Нижегородской области**

Кремль, корп. 2, г. Нижний Новгород, 603083
тел. 419-25-60, факс 419-24-05,
e-mail: official@gookn.kreml.nnov.ru

29.12.17 № 518/12-5241
на № 22105/91 от 06.12.2017

Начальнику управления
инженерных изысканий и
землеустройства ДООАО
"ГАЗПРОЕКТ ИНЖИНИРИНГ"

М.Н. Глотова

Ленинский проспект, 119
г. Воронеж, 394007

О предоставлении информации о
наличии или отсутствии
объектов культурного наследия

Уважаемый Максим Николаевич!

В ответ на Ваш запрос о предоставлении информации об объектах культурного наследия на земельных участках, подлежащих воздействию земляных, строительных, хозяйственных и иных работ в ходе проектируемого поведения работ на объекте: «Дооснащение ИТСО КС Арзамасского ЛПУ МГ, Пильнинского ЛПУ МГ, Починковского ЛПУ МГ, Сеченовского ЛПУ МГ и Торбеевского ЛПУ МГ», сообщаем, что на территории данных участков объекты культурного наследия, включенные в Единый государственный реестр объектов культурного наследия (памятников истории и культуры) народов Российской Федерации, выявленные объекты культурного наследия отсутствуют.

Указанные земельные участки располагаются вне границ зон охраны и защитных зон объектов культурного наследия.

Сообщаем также, что управление государственной охраны объектов культурного наследия Нижегородской области (далее Управление) не имеет данных об отсутствии на земельных участках, проектируемых к проведению работ, объектов, обладающих признаками объекта культурного наследия в соответствии со статьей 3 Федерального закона от 25.06.2002 № 73-ФЗ «Об объектах культурного наследия (памятниках истории и культуры) народов Российской Федерации».

В связи с вышеизложенным Заказчик работ в соответствии со ст.ст. 28, 30, п.3 ст. 31, п.2. ст. 32, ст.ст. 36, 45.1 ФЗ от 25.06.2002 г. № 73 – ФЗ "Об объектах культурного наследия (памятниках истории и культуры) народов Российской Федерации" при проектировании и до начала земляных, строительных, мелиоративных, хозяйственных и иных работ обязан:

1. Обеспечить проведение и финансирование историко – культурной экспертизы земельных участков, подлежащих воздействию земляных,

Вход. № 481
30.01.2018

Взам. инв.№	
Подл. и дата	
Инв. № подл.	

Изм.	Кол.уч.	Лист	№ док	Подпись	Дата

11918.ППТ4 – Т

Лист

6

строительных, хозяйственных и иных работ, путём археологической разведки в порядке, установленном статьёй 45.1 Федерального закона № 73-ФЗ.

2. Представить в Управление документацию, подготовленную на основе археологической разведки, содержащую результаты исследований, в соответствии с которыми определяется наличие или отсутствие объектов, обладающих признаками объекта культурного наследия, на земельном участке, подлежащем воздействию земляных, строительных, мелиоративных, хозяйственных и иных работ, а также Заключение государственной историко-культурной экспертизы указанной документации (либо земельного участка).

3. В случае обнаружения в границе земельного участка, подлежащего воздействию земляных, строительных, мелиоративных, хозяйственных и иных работ объектов, обладающих признаками объекта археологического наследия, и после принятия Управлением решения о включении данного объекта в перечень выявленных объектов культурного наследия обеспечить выполнение мероприятий по обеспечению его сохранности в соответствии с Федеральным законом от 25.06.2002 г. № 73 – ФЗ "Об объектах культурного наследия (памятниках истории и культуры) народов Российской Федерации".

Руководитель   Н.А. Преподобная

Гонозов, 419-23-89

На № вх. 518/12 – 4982 от 06.12.2017 г.

Инв. № подл.	Взам. инв. №						Лист
	Подп. и дата						
	Изм.	Кол.уч.	Лист	№ док	Подпись	Дата	
						11918.ППТ4 – Т	7

**Письмо Министерство экологии и природных ресурсов
Нижегородской области от 08.11.17 № 319-04-1189**



**Министерство
экологии
и природных ресурсов
Нижегородской области**

ул. Костина, д. 2, г. Нижний Новгород, 603134
тел. 433-99-65, факс 433-69-21
e-mail: official@eco.kreml.nnov.ru

08.11.17 № *319-04-1189*

на № 18218/12 от 13.10.2017

Начальнику управления разработки
проектов по системам
безопасности ДООО
"Газпроектинжиниринг"

В.В.Тимофееву

пр-т Ленинский, 119,
г.Воронеж, 394007

О предоставлении информации

Уважаемый Вадим Владимирович!

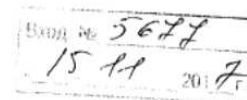
По итогам рассмотрения Вашего обращения от 13.10.2017 № 18218/12 сообщаем, что согласно представленным картографическим материалам земельные участки, на которых планируется реализация проектных решений по объекту «Дооснажение ИТСО КС Арзамасского ЛПУ МГ, Пильнинского ЛПУ МГ, Починковского ЛПУ МГ, Сеченовского ЛПУ МГ и Торбеевского ЛПУ МГ» на существующих компрессорных станциях (далее - КС):

- КС Лукояновская Арзамасского ЛПУ МГ, расположенной на территории Лукояновского района, в 2 км на юго-запад от с.Ульяново;
 - КС Новоарзамасская Арзамасского ЛПУ МГ, расположенной на территории Сосновского района, в 1,2 км на юго-восточнее от д.Залесье;
 - КС Пильнинская Пильнинского ЛПУ МГ, расположенной на территории Пильнинского района, в 3 км западнее с.Можаров Майдан;
 - КС Починковская Починковского ЛПУ МГ, расположенной на территории Починковского района, в 2,3 км на северо-запад от с.Дубово;
 - КС Сеченовская Сеченовского ЛПУ МГ, расположенной на территории Сеченовского района, в 3 км на юг от с.Теплостанское,
- не затрагивают границ особо охраняемых природных территорий регионального значения.

И.о.министра

А.В.Дряхлов

Седуль
433-44-16



Взам. инв.№
Подп. и дата
Инв. № подл.

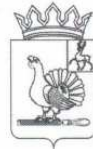
Изм.	Кол.уч.	Лист	№ док	Подпись	Дата

11918.ПГПТ4 – Т

Лист

8

Постановление Администрации Сосновского муниципального района Нижегородской области №27 от 02.07.2018г



АДМИНИСТРАЦИИ РОЖКОВСКОГО СЕЛЬСОВЕТА
СОСНОВСКОГО МУНИЦИПАЛЬНОГО РАЙОНА
НИЖЕГОРОДСКОЙ ОБЛАСТИ

ПОСТАНОВЛЕНИЕ

От 02.07.2018 года

№ 27

О разрешении на подготовку проекта планировки и межевания территории по объекту: «Дооснащение ИТСО КС Арзамасского ЛПУ МГ, Пильненского ЛПУ МГ, Починковского ЛПУ МГ, Сеченского ЛПУ МГ и Торбеевского ЛПУ МГ»

Руководствуясь статьей 46 Градостроительного кодекса РФ, рассмотрев заявление и представленные документы ДООА «Газпроектинжиниринг»:

1. Разрешить ДООА «Газпроектинжиниринг» подготовку документации по планировке и межеванию территории по объекту: «Дооснащение ИТСО КС Арзамасского ЛПУ МГ, Пильненского ЛПУ МГ, Починковского ЛПУ МГ, Сеченского ЛПУ МГ и Торбеевского ЛПУ МГ» (далее – Проект).

2. Рекомендовать ДООА «Газпроектинжиниринг» осуществить подготовку Проекта в соответствии со статьей 25 Закона Нижегородской области от 08.04.2008 № 37-З «Об основах регулирования градостроительной деятельности на территории Нижегородской области».

3. Комиссии по правилам землепользования и застройки муниципального образования Рожковский сельсовет Сосновского муниципального района обеспечить проведение работ по согласованию и проведению публичных слушаний по Проекту.

4. Обнародовать настоящее постановление в соответствии с Уставом муниципального образования Рожковский сельсовет Сосновского муниципального района Нижегородской области.

Глава местного самоуправления



Г.И. Самосадова

Взам. инв.№	
Подп. и дата	
Инв. № подл.	

Изм.	Кол.уч.	Лист	№ док	Подпись	Дата

11918.ППТ4 – Т

Лист

9

Сведения Единого государственного реестра недвижимости

ФГИС ЕГРН

(полное наименование органа регистрации прав)

Раздел 1

Выписка из Единого государственного реестра недвижимости об основных характеристиках и зарегистрированных правах на объект недвижимости
Сведения об основных характеристиках объекта недвижимости

На основании запроса от 14.11.2017 г., поступившего на рассмотрение 14.11.2017 г., сообщаем, что согласно записям Единого государственного реестра недвижимости:

Земельный участок	
<small>(из объекта недвижимости)</small>	
Лист № <u>1</u> Раздела <u>1</u>	Всего листов раздела <u>1</u> : _____
14.11.2017 № 99/2017/36654184	Всего разделов: _____
Кадастровый номер:	52:35:0080501:199
Номер кадастрового квартала:	52:35:0080501
Дата присвоения кадастрового номера:	04.04.2017
Ранее присвоенный государственный учетный номер:	данные отсутствуют
Адрес:	Российская Федерация, Нижегородская область, Сосновский район, примерно в 600 м на юго-восток от д. Залесье, уч. 1/1
Площадь:	106966 +/- 2862 кв. м
Кадастровая стоимость, руб.:	87712.12
Кадастровые номера расположенных в пределах земельного участка объектов недвижимости:	данные отсутствуют
Категория земель:	Земли сельскохозяйственного назначения
Виды разрешенного использования:	для сельскохозяйственного производства
Статус записи об объекте недвижимости:	Сведения об объекте недвижимости имеют статус "актуальные"
Особые отметки:	Посредством данного земельного участка обеспечен доступ к земельному участку (земельным участкам) с кадастровым номером (кадастровыми номерами) 52:35:0080501:200.
Получатель выписки:	ООО "ТехноКал" ИНН 5009046312
Государственный регистратор	ФГИС ЕГРН
<small>(полное наименование должности)</small>	<small>(подпись)</small>

М.П.

Раздел 2

Выписка из Единого государственного реестра недвижимости об основных характеристиках и зарегистрированных правах на объект недвижимости
Сведения о зарегистрированных правах на объект недвижимости

Земельный участок	
<small>(из объекта недвижимости)</small>	
Лист № <u>1</u> Раздела <u>1</u>	Всего листов раздела <u>1</u> : _____
14.11.2017 № 99/2017/36654184	Всего разделов: _____
Кадастровый номер:	52:35:0080501:199
1. Правообладатель (правообладатели):	1.1. Архипова Зинаида Валентиновна
2. Вид, номер и дата государственной регистрации права:	2.1. Собственность, № 52:35:0080501:199-52/118/2017-1 от 04.04.2017
3. Документы-основания:	3.1. сведения не предоставляются
4. Ограничение прав и обременение объекта недвижимости:	не зарегистрировано
5. Сведения о наличии решения об изъятии объекта недвижимости для государственных и муниципальных нужд:	данные отсутствуют
6. Сведения об осуществлении государственной регистрации прав без необходимого в силу закона согласия третьего лица, органа:	данные отсутствуют
Государственный регистратор	ФГИС ЕГРН
<small>(полное наименование должности)</small>	<small>(подпись)</small>

М.П.

Взам. инв.№

Подп. и дата

Инв. № подл.

Изм.	Кол.уч.	Лист	№ док	Подпись	Дата

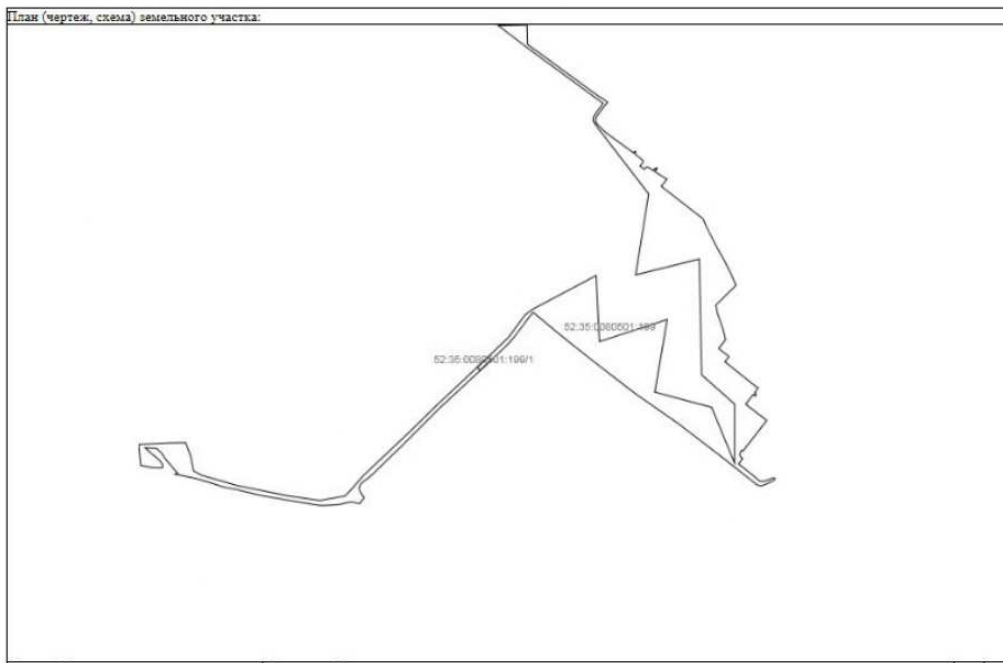
11918.ППТ4 – Т

Лист

10

Выписка из Единого государственного реестра недвижимости об основных характеристиках и зарегистрированных правах на объект недвижимости
 Описание местоположения земельного участка

Земельный участок			
(наименование)			
Лист № ____ Раздела 3	Всего листов раздела 3: ____	Всего разделов: ____	Всего листов выписки: ____
14.11.2017 № 99/2017/36654184			
Кадастровый номер:		52:35:0080501:199	



Масштаб 1:	Условные обозначения:
------------	-----------------------

Государственный регистратор	ФГИС ЕГРН
<small>(наименование организации)</small>	<small>(адрес)</small>
	<small>(информация, дата)</small>

Взам. инв. №	
Подп. и дата	
Инв. № подл.	

Изм.	Кол.уч.	Лист	№ док	Подпись	Дата

11918.ППТ4 – Т

ФГИС ЕГРН
(полное наименование органа регистрации прав)

Раздел 1

Выписка из Единого государственного реестра недвижимости об основных характеристиках и зарегистрированных правах на объект недвижимости
Сведения об основных характеристиках объекта недвижимости

На основании запроса от 14.11.2017 г., поступившего на рассмотрение 14.11.2017 г., сообщаем, что согласно записи Единого государственного реестра недвижимости:

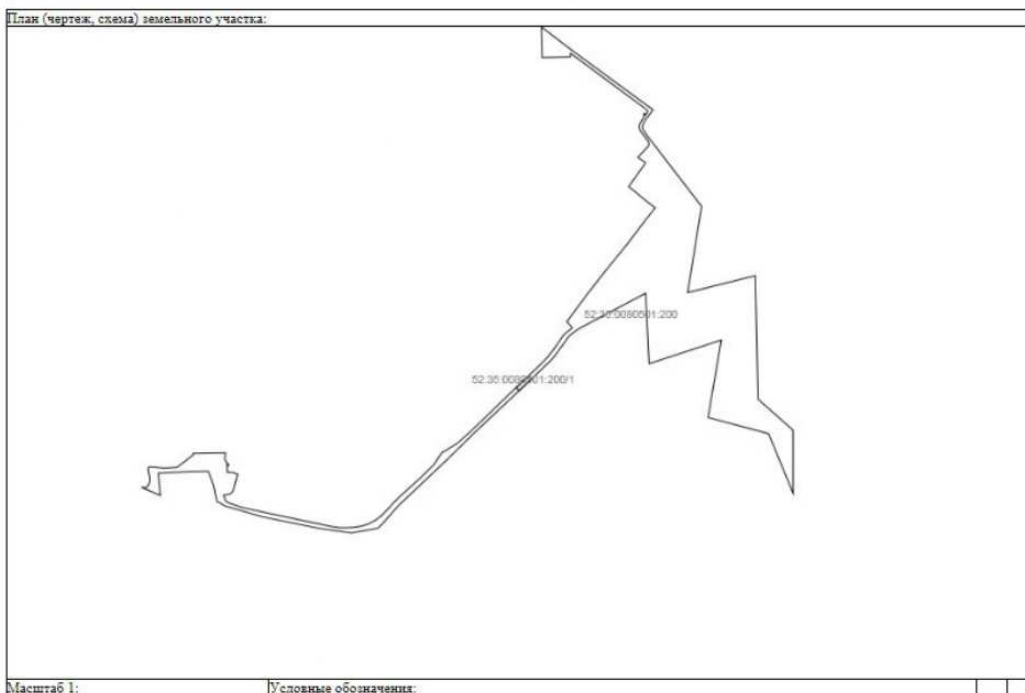
Земельный участок	
<small>(код объекта недвижимости)</small>	
Лист № ____ Раздела 1	Всего листов раздела 1: ____
14.11.2017 № 99/2017/36654357	Всего разделов: ____
Кадастровый номер:	52:35:0080501:200
Номер кадастрового квартала:	52:35:0080501
Дата присвоения кадастрового номера:	04.04.2017
Ранее присвоенный государственный учетный номер:	данные отсутствуют
Адрес:	Российская Федерация, Нижегородская область, Сосновский район, примерно в 600 м на юго-восток от д. Залесья, уч. 1/2
Площадь:	106966 +/- 2862 кв. м
Кадастровая стоимость, руб.:	87712.12
Кадастровые номера расположенных в пределах земельного участка объектов недвижимости:	данные отсутствуют
Категория земель:	Земли сельскохозяйственного назначения
Виды разрешенного использования:	для сельскохозяйственного производства
Статус записи об объекте недвижимости:	Сведения об объекте недвижимости имеют статус "актуальные"
Особые отметки:	Для данного земельного участка обеспечен доступ посредством земельного участка (земельных участков) с кадастровым номером (кадастровыми номерами) 52:35:0080501:199.
Получатель выписки:	ООО "ТехноКад" ИНН 5009046312
Государственный регистратор	ФГИС ЕГРН
<small>(полное наименование должности)</small>	<small>(подпись)</small>

М.П.

Инв. № подл.	Подп. и дата	Взам. инв. №							Лист
									12
Изм.	Кол.уч.	Лист	№ док	Подпись	Дата	11918.ППТ4 – Т			

Выписка из Единого государственного реестра недвижимости об основных характеристиках и зарегистрированных правах на объект недвижимости
Описание местоположения земельного участка

Земельный участок			
<small>(вид объекта недвижимости)</small>			
Лист № <u> </u> Раздела <u> 3 </u>	Всего листов раздела <u> 3 </u> : <u> </u>	Всего разделов: <u> </u>	Всего листов выписки: <u> </u>
14.11.2017 № 99/2017/36654357			
Кадастровый номер:		52:35:0080501:200	



Государственный регистратор	ФГИС ЕГРН
<small>(полное наименование должности)</small>	<small>(подпись)</small>
	<small>(инициалы, фамилия)</small>

М.П.

Инд. № подл.	Подп. и дата	Взам. инв.№

Изм.	Кол.уч.	Лист	№ док	Подпись	Дата

11918.ППТ4 – Т

ФГИС ЕГРН

полное наименование органа регистрации прав

Раздел 1

Выписка из Единого государственного реестра недвижимости об объекте недвижимости
Сведения о характеристиках объекта недвижимости

На основании запроса от 27.06.2020 г., поступившего на рассмотрение 27.06.2020 г., сообщаем, что согласно записям Единого государственного реестра недвижимости:

Земельный участок			
<small>(из объекта недвижимости)</small>			
Лист № ____ Раздела 1	Всего листов раздела 1: ____	Всего разделов: ____	Всего листов выписки: ____
27.06.2020 № 99/2020/335356587			
Кадастровый номер:		52:35:0080501:224	

Номер кадастрового квартала:	52:35:0080501
Дата присвоения кадастрового номера:	11.12.2018
Ранее присвоенный государственный учетный номер:	данные отсутствуют
Адрес:	Российская Федерация, Нижегородская область, Сосновский район, ООО "Венецкое", участок № 4
Площадь:	8084 +/- 787 кв. м
Кадастровая стоимость, руб.:	6628.88
Кадастровые номера расположенных в пределах земельного участка объектов недвижимости:	52:35:0000000:617, 52:35:0000000:600, 52:35:0000000:566, 52:35:0000000:628
Кадастровые номера объектов недвижимости, из которых образован объект недвижимости:	52:35:0080501:33
Кадастровые номера образованных объектов недвижимости:	данные отсутствуют
Сведения о включении объекта недвижимости в состав предприятия как имущественного комплекса:	

Государственный регистратор		ФГИС ЕГРН
полное наименование должности	подпись	инициалы, фамилия

М.П.

Инв. № подл.

Подп. и дата

Взам. инв. №

Изм.	Кол.уч.	Лист	№ док	Подпись	Дата

11918.ППТ4 – Т

Лист

14

Выписка из Единого государственного реестра недвижимости об объекте недвижимости
Сведения о характеристиках объекта недвижимости

Земельный участок			
<small>(вид объекта недвижимости)</small>			
Лист № ____ Раздела 1	Всего листов раздела 1: ____	Всего разделов: ____	Всего листов выписки: ____
27.06.2020 № 99/2020/335355587			
Кадастровый номер:		52:35:0080501:224	
Категория земель:	Земли сельскохозяйственного назначения		
Виды разрешенного использования:	Трубопроводный транспорт		
Сведения о кадастровом инженере:	Абломов Виталий Васильевич №77-13-73		
Сведения о лесах, водных объектах и об иных природных объектах, расположенных в пределах земельного участка:	данные отсутствуют		
Сведения о том, что земельный участок полностью или частично расположен в границах зоны с особыми условиями использования территории или территории объекта культурного наследия	данные отсутствуют		
Сведения о том, что земельный участок расположен в границах особой экономической зоны, территории опережающего социально-экономического развития, зоны территориального развития в Российской Федерации, игровой зоны:	данные отсутствуют		
Сведения о том, что земельный участок расположен в границах особо охраняемой природной территории, охотничьих угодий, лесничества, лесопарков:	данные отсутствуют		
Сведения о результатах проведения государственного земельного надзора:	данные отсутствуют		
Сведения о расположении земельного участка в границах территории, в отношении которой утвержден проект межевания территории:	данные отсутствуют		
Государственный регистратор		ФГИС ЕГРН	
полное наименование должности		подпись	
		инициалы, фамилия	

М.П.

Инв. № подл.	Подп. и дата	Взам. инв. №					11918.ППТ4 – Т	Лист
			Изм.	Кол.уч.	Лист	№ док		Подпись

Выписка из Единого государственного реестра недвижимости об объекте недвижимости
Сведения о характеристиках объекта недвижимости

Земельный участок		
<small>(вид объекта недвижимости)</small>		
Лист № <u> </u> Раздела 1	Всего листов раздела 1: <u> </u>	Всего разделов: <u> </u> Всего листов выписки: <u> </u>
27.06.2020 № 99/2020/335358587		
Кадастровый номер:		52:35:0080501:224
Условный номер земельного участка:	данные отсутствуют	
Сведения о принятии акта и (или) заключении договора, предусматривающих предоставление в соответствии с земельным законодательством исполнительным органом государственной власти или органом местного самоуправления находящегося в государственной или муниципальной собственности земельного участка для строительства наемного дома социального использования или наемного дома коммерческого использования:	данные отсутствуют	
Сведения о том, что земельный участок или земельные участки образованы на основании решения об изъятии земельного участка и (или) расположенного на нем объекта недвижимости для государственных или муниципальных нужд:	данные отсутствуют	
Сведения о том, что земельный участок образован из земель или земельного участка, государственная собственность на которые не разграничена:	данные отсутствуют	
Сведения о наличии земельного спора о местоположении границ земельных участков:	данные отсутствуют	
Статус записи об объекте недвижимости:	Сведения об объекте недвижимости имеют статус "актуальные"	
Особые отметки:	Для данного земельного участка обеспечен доступ посредством земельного участка (земельных участков) с кадастровым номером (кадастровыми номерами) 52:35:0080501:225. Сведения необходимые для заполнения раздела 2 отсутствуют.	
Получатель выписки:	ОБЩЕСТВО С ОГРАНИЧЕННОЙ ОТВЕТСТВЕННОСТЬЮ "ГЕОТЭК" ИНН 5001063958	
Государственный регистратор		ФГИС ЕГРН
полное наименование должности	подпись	инициалы, фамилия
	М.П.	

Взам. инв. №

Подп. и дата

Инв. № подл.

Изм.	Кол.уч.	Лист	№ док	Подпись	Дата

11918.ППТ4 – Т

Лист

16

ФГИС ЕГРН

полное наименование органа регистрации прав

Раздел 1

Выписка из Единого государственного реестра недвижимости об объекте недвижимости
Сведения о характеристиках объекта недвижимости

На основании запроса от 27.06.2020 г., поступившего на рассмотрение 27.06.2020 г., сообщаем, что согласно записям Единого государственного реестра недвижимости:

Земельный участок			
<small>(вид объекта недвижимости)</small>			
Лист № ____ Раздела 1	Всего листов раздела 1: ____	Всего разделов: ____	Всего листов выписки: ____
27.06.2020 № 99/2020/335358236			
Кадастровый номер:		52:35:0080501:213	

Номер кадастрового квартала:	52:35:0080501
Дата присвоения кадастрового номера:	01.12.2018
Ранее присвоенный государственный учетный номер:	данные отсутствуют
Адрес:	Российская Федерация, Нижегородская область, Сосновский район, примерно в 600 м на юго-восток от д. Залесье, уч. 4/2
Площадь:	158987 +/- 3489 кв. м
Кадастровая стоимость, руб.:	130369.34
Кадастровые номера расположенных в пределах земельного участка объектов недвижимости:	52:35:0000000:560, 52:35:0000000:552, 52:35:0000000:604, 52:35:0000000:578, 52:35:0000000:576, 52:35:0000000:617, 52:35:0000000:579, 52:35:0000000:580, 52:35:0000000:622, 52:35:0000000:639, 52:35:0000000:638
Кадастровые номера объектов недвижимости, из которых образован объект недвижимости:	52:35:0080501:196
Кадастровые номера образованных объектов недвижимости:	данные отсутствуют
Сведения о включении объекта недвижимости в состав предприятия как имущественного комплекса:	

Государственный регистратор	ФГИС ЕГРН
полное наименование должности	инициалы, фамилия

М.П.

Взам. инв. №	
Подп. и дата	
Инв. № подл.	

Изм.	Кол.уч.	Лист	№ док	Подпись	Дата

11918.ППТ4 – Т

Лист

17

Выписка из Единого государственного реестра недвижимости об объекте недвижимости
Сведения о характеристиках объекта недвижимости

Земельный участок		
<small>(из объекта недвижимости)</small>		
Лист № <u> </u> Раздела <u>1</u>	Всего листов раздела <u>1</u> : <u> </u>	Всего разделов: <u> </u> Всего листов выписки: <u> </u>
27.06.2020 № 99/2020/335358236		
Кадастровый номер:		52:35:0080501:213
Категория земель:	Земли сельскохозяйственного назначения	
Виды разрешенного использования:	Трубопроводный транспорт	
Сведения о кадастровом инженере:	Абломов Виталий Васильевич №77-13-73	
Сведения о лесах, водных объектах и об иных природных объектах, расположенных в пределах земельного участка:	данные отсутствуют	
Сведения о том, что земельный участок полностью или частично расположен в границах зоны с особыми условиями использования территории или территории объекта культурного наследия	данные отсутствуют	
Сведения о том, что земельный участок расположен в границах особой экономической зоны, территории опережающего социально-экономического развития, зоны территориального развития в Российской Федерации, игровой зоны:	данные отсутствуют	
Сведения о том, что земельный участок расположен в границах особо охраняемой природной территории, охотничьих угодий, лесничества, лесопарков:	данные отсутствуют	
Сведения о результатах проведения государственного земельного надзора:	данные отсутствуют	
Сведения о расположении земельного участка в границах территории, в отношении которой утвержден проект межевания территории:	данные отсутствуют	
Государственный регистратор		ФГИС ЕГРН
полное наименование должности	подпись	инициалы, фамилия

М.П.

Изн. № подл.	Подп. и дата	Взам. инв. №							Лист
									18
Изм.	Кол.уч.	Лист	№ док	Подпись	Дата	11918.ППТ4 – Т			

Выписка из Единого государственного реестра недвижимости об объекте недвижимости
Сведения о зарегистрированных правах

Земельный участок	
(вид объекта недвижимости)	
Лист № ____ Раздела 2	Всего листов раздела 2: ____
27.06.2020 № 99/2020/335358236	
Кадастровый номер:	52:35:0080501:213
1. Правообладатель (правообладатели):	1.1. Максимова Евгения Дмитриевна
2. Вид, номер и дата государственной регистрации права:	2.1. Собственность, № 52:35:0080501:213-52/118/2020-1 от 17.03.2020
3. Ограничение прав и обременение объекта недвижимости:	не зарегистрировано
4. Договоры участия в долевом строительстве:	данные отсутствуют
5. Заявленные в судебном порядке права требования:	данные отсутствуют
6. Сведения о возражении в отношении зарегистрированного права:	данные отсутствуют
7. Сведения о наличии решения об изъятии объекта недвижимости для государственных и муниципальных нужд:	Принято решение об изъятии объекта недвижимости - земельного участка с кадастровым № 52:35:0080501:213 общей площадью 158 987 кв.м., образованный из земельного участка с кадастровым № 52:35:0080501:196 для государственных нужд Российской Федерации (федеральных нужд) на основании Приказа Министерства энергетики Российской Федерации (Минэнерго России) «Об изъятии земельного участка для государственных нужд Российской Федерации (федеральных нужд), необходимого для обеспечения эксплуатации объекта газоснабжения федерального значения «Газопровод Починки-Тразовец», от 30.10.2018 № 964.
8. Сведения о невозможности государственной регистрации без личного участия правообладателя или его законного представителя:	
9. Правовитязания и сведения о наличии поступивших, но не рассмотренных заявлений о проведении государственной регистрации права (перехода, прекращения права), ограничения права или обременения объекта недвижимости, сделки в отношении объекта недвижимости:	данные отсутствуют
10. Сведения об осуществлении государственной регистрации сделки, права, ограничения права без необходимого в силу закона согласия третьего лица, органа:	данные отсутствуют
11. Сведения о невозможности государственной регистрации перехода, прекращения, ограничения права на земельный участок из земель сельскохозяйственного назначения:	

Государственный регистратор	ФГИС ЕГРН
полное наименование должности	инициалы, фамилия

М.П.

Изм.	Кол.уч.	Лист	№ док	Подпись	Дата

Взам. инв.№

Подп. и дата

Инд. № подл.

11918.ППТ4 – Т

Лист

19

ФГИС ЕГРН

полное наименование органа регистрации прав

Раздел 1

Выписка из Единого государственного реестра недвижимости об объекте недвижимости

Сведения о характеристиках объекта недвижимости

На основании запроса от 27.06.2020 г., поступившего на рассмотрение 27.06.2020 г., сообщаем, что согласно записям Единого государственного реестра недвижимости:

Земельный участок			
<small>(вид объекта недвижимости)</small>			
Лист № <u> </u> Раздела <u> I </u>	Всего листов раздела <u> I </u> : <u> </u>	Всего разделов: <u> </u>	Всего листов выписки: <u> </u>
27.06.2020 № 99/2020/335357766			
Кадастровый номер:		52:35:0080501:220	

Номер кадастрового квартала:	52:35:0080501
Дата присвоения кадастрового номера:	04.12.2018
Ранее присвоенный государственный учетный номер:	данные отсутствуют
Адрес:	Российская Федерация, Нижегородская область, р-н Сосновский, примерно в 600 м на юго-восток от д. Залесье, уч. 5/2
Площадь:	21416 +/- 1280 кв. м
Кадастровая стоимость, руб.:	17561.12
Кадастровые номера расположенных в пределах земельного участка объектов недвижимости:	52:35:0000000:552, 52:35:0000000:580, 52:35:0000000:579, 52:35:0000000:638
Кадастровые номера объектов недвижимости, из которых образован объект недвижимости:	52:35:0080501:202
Кадастровые номера образованных объектов недвижимости:	данные отсутствуют
Сведения о включении объекта недвижимости в состав предприятия как имущественного комплекса:	

Государственный регистратор		ФГИС ЕГРН
полное наименование должности	подпись	инициалы, фамилия

М.П.

Взам. инв. №

Подл. и дата

Инв. № подл.

Изм.	Кол. уч.	Лист	№ док	Подпись	Дата

11918.ППТ4 – Т

Лист

20

Выписка из Единого государственного реестра недвижимости об объекте недвижимости
Сведения о характеристиках объекта недвижимости

Земельный участок			
<small>(код объекта недвижимости)</small>			
Лист № <u> </u> Раздела 1	Всего листов раздела 1: <u> </u>	Всего разделов: <u> </u>	Всего листов выписки: <u> </u>
27.06.2020 № 99/2020/335357766			
Кадастровый номер:		52:35:0080501:220	
Категория земель:	Земли сельскохозяйственного назначения		
Виды разрешенного использования:	Трубопроводный транспорт		
Сведения о кадастровом инженере:	Абломов Виталий Васильевич №77-13-73		
Сведения о лесах, водных объектах и об иных природных объектах, расположенных в пределах земельного участка:	данные отсутствуют		
Сведения о том, что земельный участок полностью или частично расположен в границах зоны с особыми условиями использования территории или территории объекта культурного наследия	данные отсутствуют		
Сведения о том, что земельный участок расположен в границах особой экономической зоны, территории опережающего социально-экономического развития, зоны территориального развития в Российской Федерации, игровой зоны:	данные отсутствуют		
Сведения о том, что земельный участок расположен в границах особо охраняемой природной территории, охотничьих угодий, лесничества, лесопарков:	данные отсутствуют		
Сведения о результатах проведения государственного земельного надзора:	данные отсутствуют		
Сведения о расположении земельного участка в границах территории, в отношении которой утвержден проект межевания территории:	данные отсутствуют		
Государственный регистратор		ФГИС ЕГРН	
полное наименование должности	подпись	инициалы, фамилия	

М.П.

Инов. № подл.	Подп. и дата	Взам. инв. №						Лист
								21
Изм.	Кол.уч.	Лист	№ док	Подпись	Дата	11918.ППТ4 – Т		

Выписка из Единого государственного реестра недвижимости об объекте недвижимости
Сведения о зарегистрированных правах

Земельный участок	
<small>(код объекта недвижимости)</small>	
Лист № ____ Раздела 2	Всего листов раздела 2: ____
27.06.2020 № 99/2020/335357766	Всего разделов: ____
Кадастровый номер:	52:35:0080501:220
1. Правообладатель (правообладатели):	1.1. Максимова Евгения Дмитриевна
2. Вид, номер и дата государственной регистрации права:	2.1. Собственность, № 52:35:0080501:220-52/118/2020-1 от 17.03.2020
3. Ограничение прав и обременение объекта недвижимости:	не зарегистрировано
4. Договоры участия в долевом строительстве:	данные отсутствуют
5. Заявленные в судебном порядке права требования:	данные отсутствуют
6. Сведения о возражении в отношении зарегистрированного права:	данные отсутствуют
7. Сведения о наличии решения об изъятии объекта недвижимости для государственных и муниципальных нужд:	Принято решение об изъятии объекта недвижимости - земельного участка общей площадью 21 416 кв.м., который будет образован из земельного участка с кадастровым № 52:35:0080501:202 для государственных нужд Российской Федерации (федеральных нужд) на основании Приказа Министерства энергетики Российской Федерации (Минэнерго России) "Об изъятии земельного участка для государственных нужд Российской Федерации (федеральных нужд), необходимого для обеспечения эксплуатации объекта газоснабжения федерального значения "Газопровод Починки-Грязовец", от 30.10.2018 № 970.
8. Сведения о невозможности государственной регистрации без личного участия правообладателя или его законного представителя:	
9. Правотриазания и сведения о наличии поступивших, но не рассмотренных заявлений о проведении государственной регистрации права (перехода, прекращения права), ограничения права или обременения объекта недвижимости, сделки в отношении объекта недвижимости:	данные отсутствуют
10. Сведения об осуществлении государственной регистрации сделки, права, ограничения права без необходимого в силу закона согласия третьего лица, органа:	данные отсутствуют
11. Сведения о невозможности государственной регистрации перехода, прекращения, ограничения права на земельный участок из земель сельскохозяйственного назначения:	

Государственный регистратор		ФГИС ЕГРН
полное наименование должности	подпись	инициалы, фамилия

М.П.

Изн. № подл. Подп. и дата Взам. инв. №

Изм.	Кол.уч.	Лист	№ док	Подпись	Дата

11918.ППТ4 – Т

Лист

22

ФГИС ЕГРН

полное наименование органа регистрации прав

Раздел 1

Выписка из Единого государственного реестра недвижимости об объекте недвижимости

Сведения о характеристиках объекта недвижимости

На основании запроса от 27.06.2020 г., поступившего на рассмотрение 27.06.2020 г., сообщаем, что согласно записям Единого государственного реестра недвижимости:

Земельный участок	
<small>(вид объекта недвижимости)</small>	
Лист № ____ Раздела 1	Всего листов раздела 1: ____
27.06.2020 № 99/2020/335355890	
Кадастровый номер:	52:35:0080501:227
Номер кадастрового квартала:	52:35:0080501
Дата присвоения кадастрового номера:	12.12.2018
Ранее присвоенный государственный учетный номер:	данные отсутствуют
Адрес:	Российская Федерация, Нижегородская область, Сосновский район, примерно в 600 м на юго-восток от д. Залесье, уч. 4/1
Площадь:	207274 +/- 3984 кв. м
Кадастровая стоимость, руб.:	169964.68
Кадастровые номера расположенных в пределах земельного участка объектов недвижимости:	52:35:0000000:625, 52:35:0000000:639, 52:35:0000000:604, 52:35:0000000:578, 52:35:0000000:568, 52:35:0000000:609, 52:35:0000000:621, 52:35:0000000:538, 52:35:0000000:653, 52:00:0000000:5, 52:00:0000000:6
Кадастровые номера объектов недвижимости, из которых образован объект недвижимости:	52:35:0080501:195
Кадастровые номера образованных объектов недвижимости:	данные отсутствуют
Сведения о включении объекта недвижимости в состав предприятия как имущественного комплекса:	

Государственный регистратор	ФГИС ЕГРН
полное наименование должности	инициалы, фамилия

М.П.

Взам. инв. №

Подп. и дата

Инв. № подл.

Изм.	Кол.уч.	Лист	№ док	Подпись	Дата

11918.ППТ4 – Т

Лист

23

Выписка из Единого государственного реестра недвижимости об объекте недвижимости
Сведения о характеристиках объекта недвижимости

Земельный участок			
<small>(из объекта недвижимости)</small>			
Лист № <u> </u> Раздела 1	Всего листов раздела 1: <u> </u>	Всего разделов: <u> </u>	Всего листов выписки: <u> </u>
27.06.2020 № 99/2020/335355890			
Кадастровый номер:		52:35:0080601:227	

Категория земель:	Земли сельскохозяйственного назначения
Виды разрешенного использования:	Трубопроводный транспорт
Сведения о кадастровом инженере:	Абломов Виталий Васильевич №77-13-73
Сведения о лесах, водных объектах и об иных природных объектах, расположенных в пределах земельного участка:	данные отсутствуют
Сведения о том, что земельный участок полностью или частично расположен в границах зоны с особыми условиями использования территории или территории объекта культурного наследия	данные отсутствуют
Сведения о том, что земельный участок расположен в границах особой экономической зоны, территории опережающего социально-экономического развития, зоны территориального развития в Российской Федерации, игровой зоны:	данные отсутствуют
Сведения о том, что земельный участок расположен в границах особо охраняемой природной территории, охотничьих угодий, лесничества, лесопарков:	данные отсутствуют
Сведения о результатах проведения государственного земельного надзора:	данные отсутствуют
Сведения о расположении земельного участка в границах территории, в отношении которой утвержден проект межевания территории:	данные отсутствуют

Государственный регистратор		№ГИС ЕГРН
полное наименование должности	подпись	инициалы, фамилия

М.П.

Взам. инв. №

Подп. и дата

Инв. № подл.

Изм.	Кол.уч.	Лист	№ док	Подпись	Дата

11918.ППТ4 – Т

Лист

24

Выписка из Единого государственного реестра недвижимости об объекте недвижимости
Сведения о зарегистрированных правах

Земельный участок	
(вид объекта недвижимости)	
Лист № 27.06.2020 № 99/2020/335355890	Раздела 2
Кадастровый номер:	52:35:0080501:227
1. Правообладатель (правообладатели):	1.1. Архипова Зинаида Валентиновна
2. Вид, номер и дата государственной регистрации права:	2.1. Собственность, № 52:35:0080501:227-52/118/2020-1 от 17.03.2020
3. Ограничение прав и обременение объекта недвижимости:	не зарегистрировано
4. Договоры участия в долевом строительстве:	данные отсутствуют
5. Заявленные в судебном порядке права требования:	данные отсутствуют
6. Сведения о возражении в отношении зарегистрированного права:	данные отсутствуют
7. Сведения о наличии решения об изъятии объекта недвижимости для государственных и муниципальных нужд:	Принято решение об изъятии объекта недвижимости - земельного участка общей площадью 207 274 кв. м., который будет образован из земельного участка с кадастровым № 52:35:0080501:195 для государственных нужд Российской Федерации (федеральных нужд) на основании Приказа Министерства энергетики Российской Федерации (Минэнерго России) «Об изъятии земельного участка для государственных нужд Российской Федерации (федеральных нужд), необходимого для обеспечения эксплуатации объекта газоснабжения федерального значения «Газопровод Починки-Грязовец» от 30.10.2018 № 962.
8. Сведения о невозможности государственной регистрации без личного участия правообладателя или его законного представителя:	
9. Правопритязания и сведения о наличии поступивших, но не рассмотренных заявлений о проведении государственной регистрации права (перехода, прекращения права), ограничения права или обременения объекта недвижимости, сделки в отношении объекта недвижимости:	данные отсутствуют
10. Сведения об осуществлении государственной регистрации сделки, права, ограничения права без необходимого в силу закона согласия третьего лица, органа:	данные отсутствуют
11. Сведения о невозможности государственной регистрации перехода, прекращения, ограничения права на земельный участок из земель сельскохозяйственного назначения:	

Государственный регистратор	ФГИС ЕГРН
полное наименование должности	подпись
	инициалы, фамилия

М.П.

Взам. инв. №

Подп. и дата

Инв. № подл.

Изм.	Кол.уч.	Лист	№ док	Подпись	Дата

11918.ППТ4 – Т

Лист

25

Приложение Б (Обязательное)
Состав материалов и результаты инженерных изысканий

Необходимость выполнения инженерных изысканий для подготовки документации по планировке территории отсутствует, в связи с достаточностью ранее выполненных инженерных изысканий.

Инженерные изыскания были выполнены АО «Газпроектинжиниринг» в мае 2017 в составе:

- инженерно-геодезические изыскания;
- инженерно-геологические изыскания.

Инв. № подл.	Подп. и дата	Взам. инв. №							11918.ППТ4 – Т	Лист
			Изм.	Кол.уч.	Лист	№ док	Подпись	Дата		26

АО «ГАЗПРОЕКТИНЖИНИРИНГ»

**ДООСНАЩЕНИЕ ИТСО КС АРЗАМАССКОГО ЛПУ МГ,
ПИЛЬНЕНСКОГО ЛПУ МГ, ПОЧИНКОВСКОГО ЛПУ МГ,
СЕЧЕНОВСКОГО ЛПУ МГ И ТОРБЕЕВСКОГО ЛПУ МГ**

Документация по планировке территории

Проект межевания территории

Раздел 5 «Проект межевания территории. Графическая часть»

КС Новоарзамасская

11918.ПМТ1

Том 5

2020

АО «ГАЗПРОЕКТИНЖИНИРИНГ»

ДООСНАЩЕНИЕ ИТСО КС АРЗАМАССКОГО ЛПУ МГ,
ПИЛЬНЕНСКОГО ЛПУ МГ, ПОЧИНКОВСКОГО ЛПУ МГ,
СЕЧЕНОВСКОГО ЛПУ МГ И ТОРБЕЕВСКОГО ЛПУ МГ

Документация по планировке территории

Проект межевания территории

Раздел 5 «Проект межевания территории. Графическая часть»

КС Новоарзамасская

11918.ПМТ1

Том 5

Начальник управления подготовки
производства, инженерных изыска-
ний и разработки специальных
разделов



П.Н. Крамарев

Главный инженер проекта



Д.Д. Агафонов

2020

Взам. инв. №	
Подп. и дата	
Инв. № подл.	

Содержание тома 5

Обозначение	Наименование	Примечание
11918.ПМТ1 – С	Содержание тома 5	2
11918.ПМТ1 – СП	Состав документации по планировке территории	3
11918.ПМТ1 – Г.1	Чертеж межевания территории	4

Инв. № подл.	Подп. и дата	Взам. инв.	11918.ПМТ1 - С						Стадия	Лист	Листов
			Изм.	Кол.уч.	Лист	№ док	Подп.	Дата			
			Разраб.	Плещенкова	<i>[Подпись]</i>	21.12.20	Содержание тома 5				
			Пров.	Гладнева	<i>[Подпись]</i>	21.12.20					
			ГИП	Агафонов	<i>[Подпись]</i>	21.12.20					


Формат А4

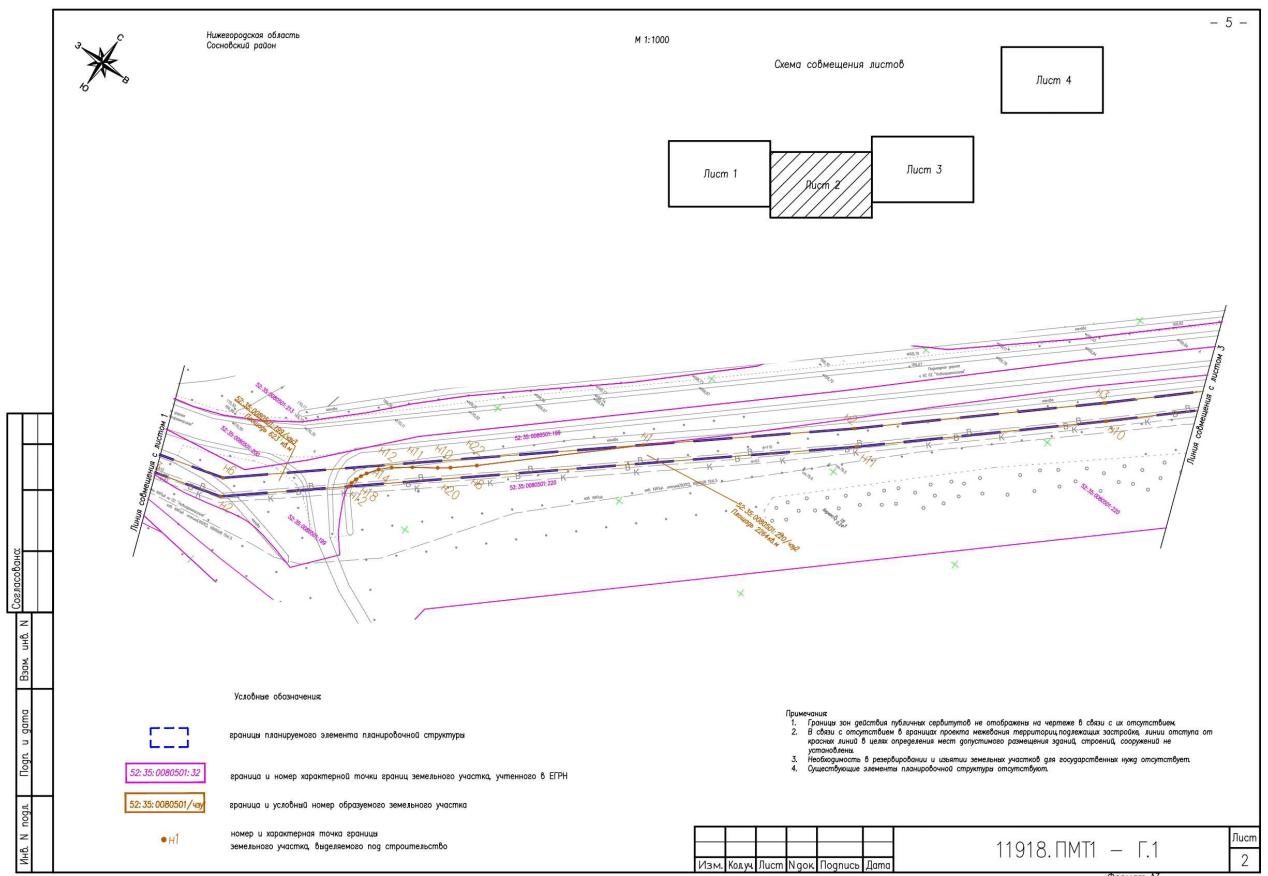
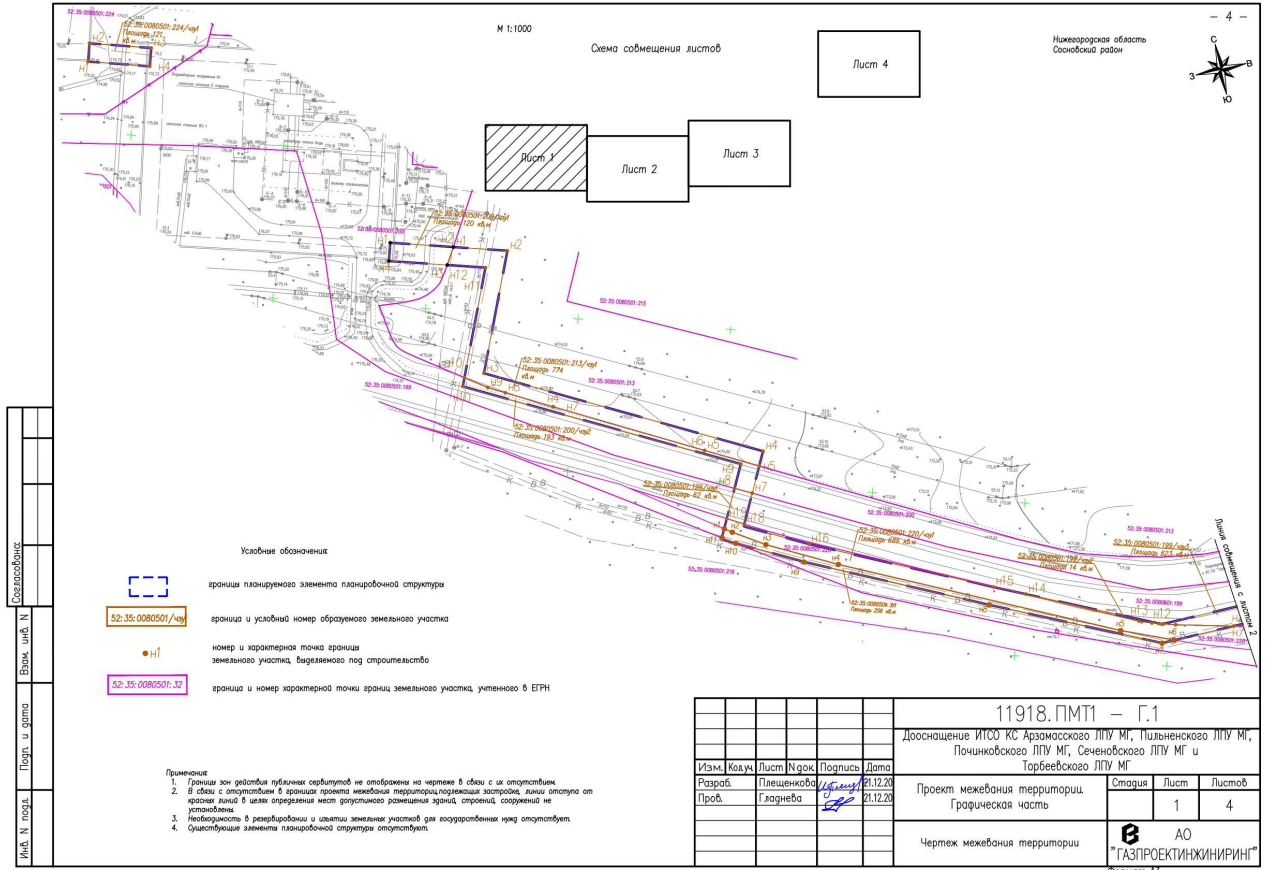

 АО
 «ГАЗПРОЕКТИНЖИНИРИНГ»

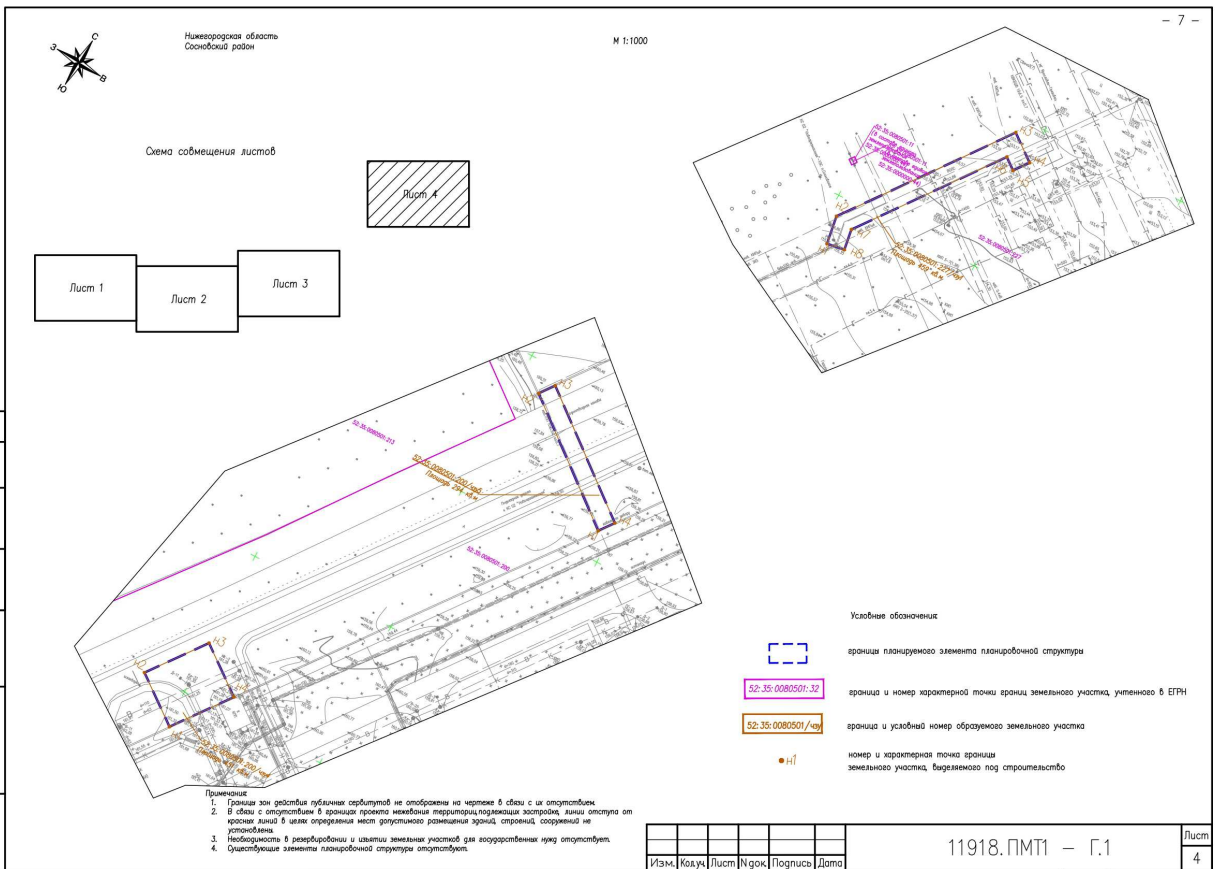
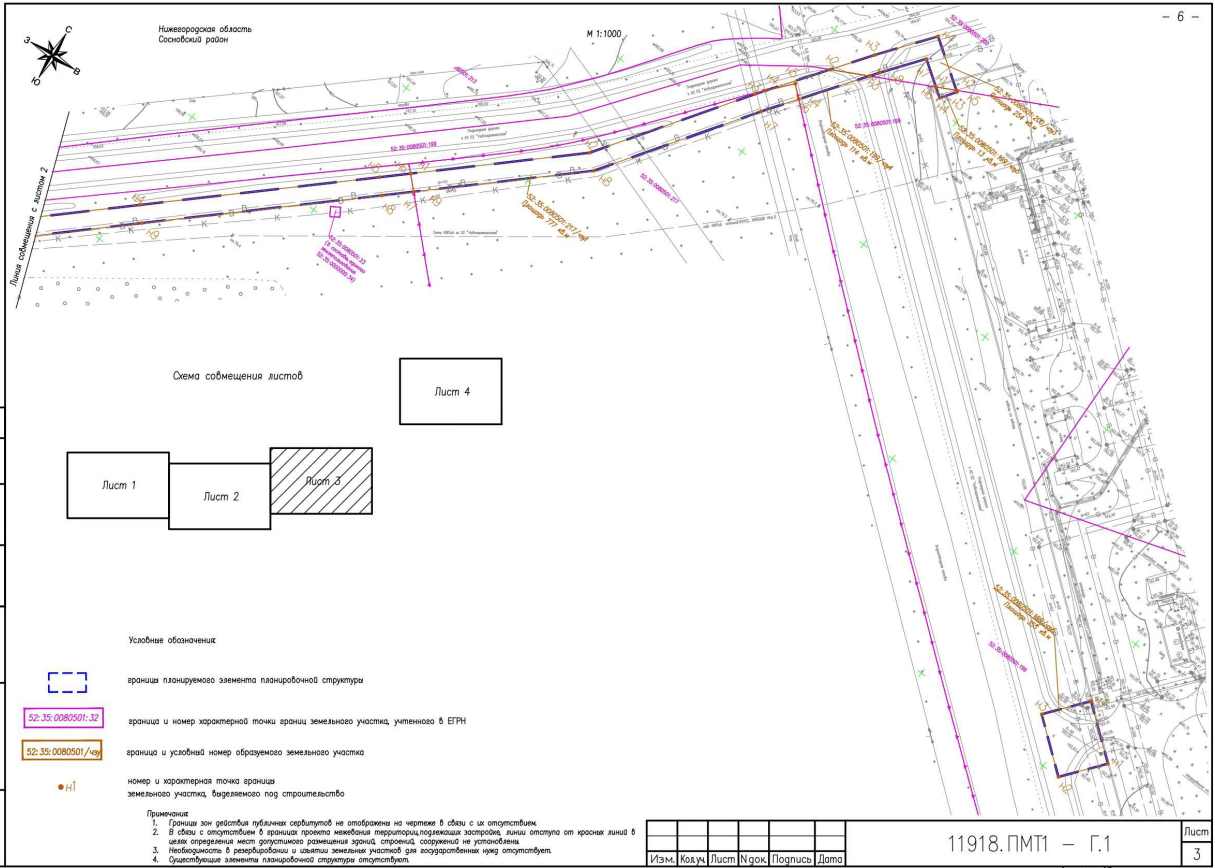
Состав документации по планировке территории

Обозначение	Наименование	Примечание
Проект планировки территории		
11918.ППТ1	Том 1. Проект планировки территории. Основная часть. Раздел 1 «Проект планировки территории. Графическая часть»	
11918.ППТ2	Том 2. Проект планировки территории. Основная часть. Раздел 2 «Положение о размещении линейных объектов»	
11918.ППТ3	Том 3. Проект планировки территории. Раздел 3 «Материалы по обоснованию проекта планировки территории. Графическая часть»	
11918.ППТ4	Том 4. Проект планировки территории. Раздел 4 «Материалы по обоснованию проекта планировки территории. Пояснительная записка»	
Проект межевания территории		
11918.ПМТ1	Том 5. Проект межевания территории. Основная часть. Раздел 5 «Проект межевания территории. Графическая часть»	
11918.ПМТ2	Том 6. Проект межевания территории. Основная часть. Раздел 6 «Проект межевания территории. Пояснительная записка»	
11918.ПМТ3	Том 7. Проект межевания территории. Раздел 7 «Материалы по обоснованию проекта межевания территории»	

Согласовано			
Изм. инв. №			
Подп. и дата			
Изм. № подл.			

11918.ПМТ1 - СП					
Изм.	Кол.уч.	Лист	№ док	Подп.	Дата
Разраб.		Плещенкова		<i>Утешев</i>	21.12.20
Пров.		Гладнева		<i>Г</i>	21.12.20
				Состав документации по планировке территории	
		Стадия	Лист	Листов	
				1	
		 АО «ГАЗПРОЕКТИНЖИНИРИНГ»			





АО «ГАЗПРОЕКТИНЖИНИРИНГ»

**ДООСНАЩЕНИЕ ИТСО КС АРЗАМАССКОГО ЛПУ МГ,
ПИЛЬНЕНСКОГО ЛПУ МГ, ПОЧИНКОВСКОГО ЛПУ МГ,
СЕЧЕНОВСКОГО ЛПУ МГ И ТОРБЕЕВСКОГО ЛПУ МГ**

Документация по планировке территории

Проект межевания территории

Раздел 6 «Проект межевания территории. Пояснительная записка»

КС Новоарзамасская

11918.ПМТ2

Том 6

2020

АО «ГАЗПРОЕКТИНЖИНИРИНГ»

ДООСНАЩЕНИЕ ИТСО КС АРЗАМАССКОГО ЛПУ МГ,
ПИЛЬНЕНСКОГО ЛПУ МГ, ПОЧИНКОВСКОГО ЛПУ МГ,
СЕЧЕНОВСКОГО ЛПУ МГ И ТОРБЕЕВСКОГО ЛПУ МГ

Документация по планировке территории

Проект межевания территории

Раздел 6 «Проект межевания территории. Пояснительная записка»

КС Новоарзамасская

11918.ПМТ2

Том 6

Начальник управления подготовки
производства, инженерных изыска-
ний и разработки специальных
разделов



П.Н. Крамарев

Главный инженер проекта



Д.Д. Агафонов

2020

Взам. инв.№	
Подп. и дата	
Инв. № подл.	

Содержание тома 6

Обозначение	Наименование	Примечание
11918.ПМТ2 - С	Содержание тома 6	2
11918.ПМТ2 - СП	Состав документации по планировке территории	3
11918.ПМТ2 - Т	Пояснительная записка	4

Инв. № подл.	Подп. и дата	Взам. инв.							11918.ПМТ2 – С		
			Изм.	Кол.уч.	Лист	№ док	Подп.	Дата			
Инв. № подл.	Подп. и дата	Взам. инв.	Разраб.		Плещенкова	<i>Угрюмов</i>	21.12.20	Содержание тома 6	Стадия	Лист	Листов
			Пров.		Гладнева	<i>ГГ</i>	21.12.20				1
			ГИП		Агафонов	<i>Агафонов</i>	21.12.20		 АО «ГАЗПРОЕКТИНЖИНИРИНГ»		

Состав документации по планировке территории

Обозначение	Наименование	Примечание
Проект планировки территории		
11918.ППТ1	Том 1. Проект планировки территории. Основная часть. Раздел 1 «Проект планировки территории. Графическая часть»	
11918.ППТ2	Том 2. Проект планировки территории. Основная часть. Раздел 2 «Положение о размещении линейных объектов»	
11918.ППТ3	Том 3. Проект планировки территории. Раздел 3 «Материалы по обоснованию проекта планировки территории. Графическая часть»	
11918.ППТ4	Том 4. Проект планировки территории. Раздел 4 «Материалы по обоснованию проекта планировки территории. Пояснительная записка»	
Проект межевания территории		
11918.ПМТ1	Том 5. Проект межевания территории. Основная часть. Раздел 5 «Проект межевания территории. Графическая часть»	
11918.ПМТ2	Том 6. Проект межевания территории. Основная часть. Раздел 6 «Проект межевания территории. Пояснительная записка»	
11918.ПМТ3	Том 7. Проект межевания территории. Раздел 7 «Материалы по обоснованию проекта межевания территории»	

Согласовано				
-------------	--	--	--	--

Взам. инв. №

Подп. и дата

Инв. № подл.

Изм.	Кол.уч.	Лист	№ док	Подп.	Дата
Разраб.		Плещенкова		<i>Плещенкова</i>	21.12.20
Пров.		Гладнева		<i>Гладнева</i>	21.12.20

11918.ПМТ2 – СП

Состав документации
по планировке территории

Стадия	Лист	Листов
		1


 АО
«ГАЗПРОЕКТИНЖИНИРИНГ»

Формат А4

В проекте межевания территории определено местоположение границ образуемых земельных участков в границах временного отвода для размещения объекта: «Дооснащение ИТСО КС Арзамасского ЛПУ МГ, Пильненского ЛПУ МГ, Починковского ЛПУ МГ, Сеченовского ЛПУ МГ И Торбеевского ЛПУ МГ».

Проектом предусмотрено:

- образовать 1 земельный участок общей площадью 256 кв. м из земель, государственная собственность на которые не разграничена, расположенных в кадастровом квартале 52:35:0080501;
- образовать 1 часть земельного участка общей площадью 121 кв. м, из земельного участка с кадастровым номером 52:35:0080501:224, расположенного на землях сельскохозяйственного назначения;
- образовать 5 частей земельного участка общей площадью 1312 кв. м, из земельного участка с кадастровым номером 52:35:0080501:200, расположенного на землях промышленности, энергетики, транспорта, связи, радиовещания, телевидения, информатики, земли для обеспечения космической деятельности, земли обороны, безопасности и земли иного специального назначения;
- образовать 1 часть земельного участка общей площадью 774 кв. м, из земельного участка с кадастровым номером 52:35:0080501:213, расположенного на землях сельскохозяйственного назначения;
- образовать 6 частей земельного участка общей площадью 1181 кв. м, из земельного участка с кадастровым номером 52:35:0080501:199, расположенного на землях промышленности, энергетики, транспорта, связи, радиовещания, телевидения, информатики, земли для обеспечения космической деятельности, земли обороны, безопасности и земли иного специального назначения;
- образовать 2 части земельного участка общей площадью 2953 кв. м, из земельного участка с кадастровым номером 52:35:0080501:220, расположенного на землях сельскохозяйственного назначения;
- образовать 1 часть земельного участка общей площадью 459 кв. м, из земельного участка с кадастровым номером 52:35:0080501:227, расположенного на землях сельскохозяйственного назначения;

Согласовано					
Взам. инв.№					
Подп. и дата					
Инв. № подл.					

11918.ПМТ2 – Т

Изм.	Кол.уч.	Лист	№ док	Подп.	Дата
Разраб.		Плещенкова		<i>Плещенкова</i>	21.12.20
Пров.		Гладнева		<i>Гладнева</i>	21.12.20

Пояснительная записка

Стадия	Лист	Листов
	1	13
 АО «ГАЗПРОЕКТИНЖИНИРИНГ»		

– образовать 1 часть земельного участка общей площадью 777 кв. м, из земельного участка с кадастровым номером 52:35:0080501:217, расположенного на землях сельскохозяйственного назначения.

Граница образуемого земельного участка устанавливаются по границам смежных земельных участков, границам временного отвода для строительства кабелей связи.

В соответствии с проектом планировки территории вид разрешенного использования вновь образуемых земельных участков – 7.5. Трубопроводный транспорт (размещение нефтепроводов, водопроводов, газопроводов и иных трубопроводов, а также иных зданий и сооружений, необходимых для эксплуатации названных трубопроводов.

В проекте межевания территории изъятие земель для государственных нужд не предусмотрено.

Образование частей земельных участков, принадлежащих на праве аренды/собственности ПАО «Газпром»/эксплуатирующей организации, проектом межевания не предусмотрено.

Образование земельных участков, под поверхностью которых выполняется строительство методом ГНБ (прокол) не предусмотрено.

Перечень и сведения об образуемых земельных участках приведены в Таблице 1.

Перечень координат характерных точек границы территории, в отношении которой утвержден проект межевания территории приведены в Таблице 2.

Перечень координат характерных точек границ образуемых земельных участках приведены в Таблице 3.

Перечень кадастровых номеров существующих земельных участков, на которых линейный объект может быть размещен на условиях сервитута, публичного сервитута, их адреса или описание местоположения, перечень и адреса расположенных на таких земельных участках объектов недвижимого имущества приведены в Таблице 4.

Сведения об отнесении образуемого земельного участка к определенной категории земель (в том числе в случае, если земельный участок в связи с размещением линейного объекта подлежит отнесению к определенной категории земель в силу закона без необходимости принятия решения о переводе земельного участка из состава земель этой категории в другую) или сведения о необходимости перевода земельного участка из состава земель одной категории в другую приведены в Таблице 5.

Взам. инв.№

Подп. и дата

Инв. № подл.

Изм.	Кол.уч.	Лист	№ док	Подпись	Дата

11918.ПМТ2 – Т

Лист

2

Вид разрешенного использования образуемых земельных участков (частей земельных участков) предназначенных для размещения линейного объекта приведен в Таблице 6.

1. Перечень и сведения об образуемых земельных участках

Таблица 1

№ п/п	Кадастровые номера земельных участков, из которых образуются земельные участки	Условные номера образуемых земельных участков/частей земельных участков	Категория земель	Номера характерных точек образуемых земельных участков/частей земельных участков	Способы образования земельных участков/частей земельных участков	Площадь образуемых земельных участков/частей земельных участков
1	52:35:0080501	52:35:0080501:ЗУ1	Земли населённых пунктов	н1-н11	Образование земельных участков из земель или земельных участков, находящихся в государственной или муниципальной собственности	256
2	52:35:0080501:224	52:35:0080501:224/чзу1	Земли сельскохозяйственного назначения	н1-н4	Образование части земельного участка	121
3	52:35:0080501:200	52:35:0080501:200/чзу1	Земли промышленности, энергетики, транспорта, связи, радиовещания, телевидения, информатики, земли для обеспечения космической деятельности, земли обороны, безопасности и земли иного специального назначения	н1-н4	Образование части земельного участка	120

Изм.	Кол.уч.	Лист	№ док	Подпись	Дата

11918.ПМТ2 – Т

Лист

3

							7
4	52:35:0080501:213	52:35:0080501:213/чзу1	Земли сельскохозяйственного назначения	н1-н12	Образование части земельного участка	774	
5	52:35:0080501:200	52:35:0080501:200/чзу2	Земли промышленности, энергетики, транспорта, связи, радиовещания, телевидения, информатики, земли для обеспечения космической деятельности, земли обороны, безопасности и земли иного специального назначения	н1-н10	Образование части земельного участка	193	
6	52:35:0080501:199	52:35:0080501:199/чзу1		н1-н4	Образование части земельного участка	62	
7	52:35:0080501:220	52:35:0080501:220/чзу1		н1-н19	Образование части земельного участка	689	
8	52:35:0080501:199	52:35:0080501:199/чзу2	Земли промышленности, энергетики, транспорта, связи, радиовещания, телевидения, информатики, земли для обеспечения космической деятельности, земли обороны, безопасности и земли иного специального назначения	н1-н3	Образование части земельного участка	14	
9	52:35:0080501:199	52:35:0080501:199/чзу3		н1-н17	Образование части земельного участка	623	
10	52:35:0080501:220	52:35:0080501:220/чзу2		Земли сельскохозяйственного назначения	н1-н22	Образование части земельного участка	2264
11	52:35:0080501:217	52:35:0080501:217/чзу1	н1-н9		777		
12	52:35:0080501:199	52:35:0080501:199/чзу4	н1-н5		114		
13	52:35:0080501:200	52:35:0080501:200/чзу3	н1-н8		254		
14	52:35:0080501:199	52:35:0080501:199/чзу5	н1-н4		13		
Взам. инв. №							
Подп. и дата							
Инв. № подл.							
Изм.	Кол.уч.	Лист	№ док	Подпись	Дата		
11918.ПМТ2 – Т						Лист	
						4	

15	52:35:0080501: 199	52:35:0080501 :199/чзу6	Земли сельско- хозяйственного назначения	н1-н4	Образова- ние части земельного участка	8 355
16	52:35:0080501: 200	52:35:0080501 :200/чзу4		н1-н4		451
17	52:35:0080501: 200	52:35:0080501 :200/чзу5		н1-н4		294
18	52:35:0080501: 227	52:35:0080501 :227/чзу1		н1-н8		459

Взам. инв.№	
Подп. и дата	
Инв. № подл.	

Изм.	Кол.уч.	Лист	№ док	Подпись	Дата

11918.ПМТ2 – Т

2. Перечень координат характерных точек границы территории, в отношении которой утвержден проект межевания территории

МСК-52

Таблица 2

№ точки	Координаты	
	X	Y
1	449303,15	2161040,84
2	449310,68	2161029,66
3	449297,97	2161020,32
4	449264,23	2160997,00
5	449215,67	2160965,22
6	449167,20	2160914,89
7	449112,44	2160857,90
8	449067,21	2160811,04
9	449011,02	2160751,04
10	448872,10	2160595,34
11	448857,40	2160547,90
12	448865,99	2160490,64
13	448875,86	2160429,37
14	448881,38	2160401,71
15	448906,36	2160406,37
16	448925,47	2160313,86
17	448964,70	2160318,63
18	448964,70	2160286,96
19	448970,70	2160286,96
20	448970,70	2160325,41
21	448930,23	2160320,48
22	448911,05	2160413,35
23	448886,10	2160408,70
24	448881,77	2160430,44
25	448871,92	2160491,56
26	448863,54	2160547,43
27	448877,45	2160592,32
28	449015,45	2160746,99
29	449071,56	2160806,91
30	449116,76	2160853,73
31	449171,53	2160910,73
32	449219,52	2160960,57
33	449267,58	2160992,02
34	449301,45	2161015,43
35	449318,87	2161028,23
36	449308,13	2161044,19

Инв. № подл.	Подп. и дата	Взам. инв. №							Лист
									6
Изм.	Кол.уч.	Лист	№ док	Подпись	Дата	11918.ПМТ2 – Т			

1	449303,15	2161040,84
37	449023,02	2160184,33
38	449029,02	2160184,39
39	449028,85	2160204,62
40	449022,85	2160204,56
37	449023,02	2160184,33
41	449163,42	2161216,45
42	449150,17	2161206,16
43	449163,15	2161189,41
44	449176,35	2161199,63
41	449163,42	2161216,45
45	449387,71	2161100,87
46	449399,62	2161085,46
47	449417,92	2161099,73
48	449406,04	2161115,10
45	449387,71	2161100,86
49	449509,30	2161195,64
50	449540,11	2161157,64
51	449544,87	2161161,29
52	449514,05	2161199,32
49	449509,30	2161195,64
53	449884,18	2161353,94
54	449893,59	2161352,54
55	449944,93	2161391,92
56	449938,27	2161400,52
57	449933,53	2161396,85
58	449936,50	2161393,02
59	449891,98	2161358,87
60	449885,06	2161359,87
53	449884,18	2161353,94

Изм. инв. №	
Подп. и дата	
Взам. инв. №	
Изм. инв. №	

Изм.	Кол.уч.	Лист	№ док	Подпись	Дата

11918.ПМТ2 – Т

Лист

7

3. Перечень координат характерных точек границ образуемых земельных участках

Таблица 3

52:35:0080501:3У1		
Площадь 256 кв.м.		
Обозначение характерных точек границ	Координаты	
	X	Y
1	2	3
н1	448884,90	2160402,37
н2	448883,94	2160405,11
н3	448880,64	2160416,34
н4	448875,82	2160440,45
н5	448860,55	2160534,07
н6	448858,64	2160551,91
н7	448857,40	2160547,90
н8	448865,99	2160490,64
н9	448875,86	2160429,37
н10	448880,43	2160406,46
н11	448881,90	2160401,81
н1	448884,90	2160402,37
52:35:0080501:224/чзу1		
Площадь 121 кв.м.		
н1	449023,02	2160184,33
н2	449029,02	2160184,39
н3	449028,85	2160204,62
н4	449022,85	2160204,56
н1	449023,02	2160184,33
52:35:0080501:200/чзу1		
Площадь 120 кв.м.		
н1	448970,70	2160286,96
н2	448970,70	2160307,72
н3	448964,70	2160306,11
н4	448964,70	2160286,96
н1	448970,70	2160286,96
52:35:0080501:213/чзу1		
Площадь 774 кв.м.		
н1	448970,70	2160307,72
н2	448970,70	2160325,41
н3	448930,23	2160320,48
н4	448911,05	2160413,35
н5	448906,12	2160412,43
н6	448909,98	2160394,23

Взам. инв. №		
Подп. и дата		
Инв. № подл.		

Изм.	Кол.уч.	Лист	№ док	Подпись	Дата				

11918.ПМТ2 – Т

Лист

8

н7	448920,85	2160343,84
н8	448924,35	2160327,92
н9	448925,66	2160322,07
н10	448928,36	2160314,21
н11	448964,70	2160318,63
н12	448964,70	2160306,11
н1	448970,70	2160307,72
52:35:0080501:200/чзу2		
Площадь 193 кв.м.		
н1	448928,36	2160314,21
н2	448925,66	2160322,07
н3	448924,35	2160327,92
н4	448920,85	2160343,84
н5	448909,98	2160394,23
н6	448906,12	2160412,43
н7	448897,11	2160410,75
н8	448898,30	2160404,87
н9	448906,36	2160406,37
н10	448925,47	2160313,86
н1	448928,36	2160314,21
52:35:0080501:199/чзу1		
Площадь 62 кв.м.		
н1	448897,11	2160410,75
н2	448886,87	2160408,84
н3	448888,27	2160403,00
н4	448898,30	2160404,87
н1	448897,11	2160410,75
52:35:0080501:220/чзу1		
Площадь 689 кв.м.		
н1	448884,90	2160402,37
н2	448883,94	2160405,11
н3	448880,64	2160416,34
н4	448875,82	2160440,45
н5	448860,55	2160534,07
н6	448858,64	2160551,91
н7	448864,50	2160570,81
н8	448863,66	2160551,89
н9	448863,68	2160547,90
н10	448863,54	2160547,43
н11	448863,69	2160546,42
н12	448863,70	2160544,08
н13	448864,00	2160539,94
н14	448870,30	2160502,33
н15	448871,92	2160491,56
н16	448881,77	2160430,44
н17	448886,10	2160408,70
н18	448886,87	2160408,84

Взам. инв. №	
Подп. и дата	
Инв. № подл.	

Изм.	Кол.уч.	Лист	№ док	Подпись	Дата

11918.ПМТ2 – Т

Лист

9

н19	448888,27	2160403,00
н1	448884,90	2160402,37
52:35:0080501:199/чзү2		
Площадь 14 кв.м.		
н1	448870,30	2160502,33
н2	448863,69	2160546,42
н3	448864,00	2160539,94
н1	448870,30	2160502,33
52:35:0080501:199/чзү3		
Площадь 623 кв.м.		
н1	448900,05	2160626,67
н2	448872,10	2160595,34
н3	448864,50	2160570,81
н4	448863,66	2160551,89
н5	448863,68	2160547,90
н6	448877,45	2160592,32
н7	448969,32	2160695,29
н8	448930,97	2160655,99
н9	448925,18	2160649,55
н10	448922,61	2160646,25
н11	448917,72	2160639,58
н12	448913,58	2160634,18
н13	448910,50	2160631,19
н14	448907,05	2160628,85
н15	448905,23	2160627,93
н16	448903,39	2160627,22
н17	448901,59	2160626,77
н1	448900,05	2160626,67
52:35:0080501:220/чзү2		
Площадь 2264 кв.м.		
н1	448969,32	2160695,29
н2	449015,45	2160746,99
н3	449071,56	2160806,91
н4	449116,76	2160853,73
н5	449171,53	2160910,73
н6	449178,63	2160918,10
н7	449174,52	2160922,49
н8	449167,20	2160914,89
н9	449112,44	2160857,90
н10	449067,21	2160811,04
н11	449011,02	2160751,04
н12	448900,05	2160626,67
н13	448901,59	2160626,77
н14	448903,39	2160627,22
н15	448905,23	2160627,93
н16	448907,05	2160628,85
н17	448910,50	2160631,19

Изн. № подл.

Подп. и дата

Взам. инв.№

Изм.	Кол.уч.	Лист	№ док	Подпись	Дата

11918.ПМТ2 – Т

Лист

10

н18	448913,58	2160634,18
н19	448917,72	2160639,58
н20	448922,61	2160646,25
н21	448925,18	2160649,55
н22	448930,97	2160655,99
н1	448969,32	2160695,29
52:35:0080501:217/чзу1		
Площадь 777 кв.м.		
н1	449178,63	2160918,10
н2	449219,52	2160960,57
н3	449267,58	2160992,02
н4	449270,64	2160994,13
н5	449278,26	2161000,42
н6	449274,94	2161004,40
н7	449264,23	2160997,00
н8	449215,67	2160965,22
н9	449174,52	2160922,49
н1	449178,63	2160918,10
52:35:0080501:199/чзу4		
Площадь 114 кв.м.		
н1	449270,64	2160994,13
н2	449288,87	2161006,73
н3	449294,98	2161018,25
н4	449274,94	2161004,40
н5	449278,26	2161000,42
н1	449270,64	2160994,13
52:35:0080501:200/чзу3		
Площадь 254 кв.м.		
н1	449294,98	2161018,25
н2	449288,87	2161006,73
н3	449301,45	2161015,43
н4	449318,87	2161028,23
н5	449308,47	2161043,69
н6	449305,28	2161037,68
н7	449310,68	2161029,66
н8	449297,97	2161020,32
н1	449294,98	2161018,25
52:35:0080501:199/чзу5		
Площадь 13 кв.м.		
н1	449305,28	2161037,68
н2	449308,47	2161043,69
н3	449308,13	2161044,19
н4	449303,15	2161040,84
н1	449305,28	2161037,68
52:35:0080501:199/чзуб		
Площадь 355 кв.м.		
н1	449163,42	2161216,45

Иньв. № подл.
Подп. и дата
Взам. инв. №

Изм.	Кол.уч.	Лист	№ док	Подпись	Дата

11918.ПМТ2 – Т

Лист

11

н2	449150,17	2161206,16
н3	449163,15	2161189,41
н4	449176,35	2161199,63
н1	449163,42	2161216,45
52:35:0080501:200/чзу4		
Площадь 451 кв.м.		
н1	449387,71	2161100,87
н2	449399,62	2161085,46
н3	449417,92	2161099,73
н4	449406,04	2161115,10
н1	449387,71	2161100,87
52:35:0080501:200/чзу5		
Площадь 294 кв.м.		
н1	449509,30	2161195,64
н2	449540,11	2161157,64
н3	449544,87	2161161,29
н4	449514,05	2161199,32
н1	449514,05	2161199,32
52:35:0080501:227/чзу1		
Площадь 459 кв.м.		
н1	449884,18	2161353,94
н2	449893,59	2161352,54
н3	449944,93	2161391,92
н4	449938,27	2161400,52
н5	449933,53	2161396,85
н6	449936,50	2161393,02
н7	449891,98	2161358,87
н8	449885,06	2161359,87
н1	449884,18	2161353,94

4.Перечень кадастровых номеров существующих земельных участков, на которых линейный объект может быть размещен на условиях сервитута, публичного сервитута, их адреса или описание местоположения, перечень и адреса расположенных на таких земельных участках объектов недвижимого имущества

Таблица 4

Кадастровой номер земельного участка	Адрес
52:35:0080501:224	Российская Федерация, Нижегородская область, Сосновский район, ООО "Венецкое", участок № 4
52:35:0080501:200	Российская Федерация, Нижегородская область, Сосновский район, примерно в 600 м на юго-восток от д. Залесье, уч. 1/2
52:35:0080501:213	Российская Федерация, Нижегородская область, Сосновский район, примерно в 600 м на юго-восток от д. Залесье, уч. 4/2
52:35:0080501:220	Российская Федерация, Нижегородская область, р-н Сосновский, примерно в 600 м на юго-восток от д. Залесье, уч. 5/2
52:35:0080501:199	Российская Федерация, Нижегородская область, Сосновский район, примерно в 600 м на юго-восток от д. Залесье, уч. 1/1

Взам. инв.№

Подп. и дата

Инв. № подл.

Изм.	Кол.уч.	Лист	№ док	Подпись	Дата

11918.ПМТ2 – Т

Лист

12

52:35:0080501:217	Российская Федерация, Нижегородская область, р-н Сосновский, примерно в 600 м на юго-восток от д. Залесье, уч. 5/1
52:35:0080501:227	Российская Федерация, Нижегородская область, Сосновский район, примерно в 600 м на юго-восток от д. Залесье, уч. 4/1

В случае невозможности заключения договоров аренды (субаренды), соглашений об установлении сервитута в отношении земельных участков необходимых для размещения объекта, допускается установление публичного сервитута в целях, предусмотренных подпунктом 1 статьи 39.37 «Земельного кодекса Российской Федерации» от 25.10.2001 N 136-ФЗ (ред. от 30.12.2020). Границы публичного сервитута определяются в соответствии с частью 6 статьи 39.41 «Земельного кодекса Российской Федерации» от 25.10.2001 N 136-ФЗ (ред. от 30.12.2020).

5 Сведения об отнесении образуемого земельного участка к определенной категории земель (в том числе в случае, если земельный участок в связи с размещением линейного объекта подлежит отнесению к определенной категории земель в силу закона без необходимости принятия решения о переводе земельного участка из состава земель этой категории в другую) или сведения о необходимости перевода земельного участка из состава земель одной категории в другую

Таблица 5

Кадастровый номер образуемого земельного участка	Категория земель
52:35:0080501:3У1	Земли населённых пунктов

6. Вид разрешенного использования образуемых земельных участков (частей земельных участков) предназначенных для размещения линейного объекта

Таблица 6

Условный номер образуемого земельного участка	Вид разрешенного использования земельного участка
52:35:0080501:224	Трубопроводный транспорт
52:35:0080501:200	Для размещения компрессорной станции 02 "Новоарзамасская"
52:35:0080501:213	Для размещения и эксплуатации объектов трубопроводного транспорта
52:35:0080501:220	Для размещения и эксплуатации объектов трубопроводного транспорта
52:35:0080501:199	Для размещения компрессорной станции 02 "Новоарзамасская"
52:35:0080501:217	Для размещения и эксплуатации объектов трубопроводного транспорта
52:35:0080501:227	Для размещения и эксплуатации объектов трубопроводного транспорта

Взам. инв. №

Подп. и дата

Инв. № подл.

Изм.	Кол.уч.	Лист	№ док	Подпись	Дата

11918.ПМТ2 – Т

Лист

13

АО «ГАЗПРОЕКТИНЖИНИРИНГ»

**ДООСНАЩЕНИЕ ИТСО КС АРЗАМАССКОГО ЛПУ МГ,
ПИЛЬНЕНСКОГО ЛПУ МГ, ПОЧИНКОВСКОГО ЛПУ МГ,
СЕЧЕНОВСКОГО ЛПУ МГ И ТОРБЕЕВСКОГО ЛПУ МГ**

Документация по планировке территории

Проект межевания территории

Раздел 7 «Материалы по обоснованию проекта межевания территории»

КС Новоарзамасская

11918.ПМТЗ

Том 7

2020

АО «ГАЗПРОЕКТИНЖИНИРИНГ»

ДООСНАЩЕНИЕ ИТСО КС АРЗАМАССКОГО ЛПУ МГ,
ПИЛЬНЕНСКОГО ЛПУ МГ, ПОЧИНКОВСКОГО ЛПУ МГ,
СЕЧЕНОВСКОГО ЛПУ МГ И ТОРБЕЕВСКОГО ЛПУ МГ

Документация по планировке территории

Проект межевания территории

Раздел 7 «Материалы по обоснованию проекта межевания территории»

КС Новоарзамасская

11918.ПМТЗ

Том 7

Начальник управления подготовки
производства, инженерных изыска-
ний и разработки специальных
разделов



П.Н. Крамарев

Главный инженер проекта



Д.Д. Агафонов

2020

Взам. инв.№	
Подп. и дата	
Инв. № подл.	

Содержание тома 7

Обозначение	Наименование	Примечание
11918.ПМТ3 – С	Содержание тома 7	2
11918.ПМТ3 – СП	Состав документации по планировке территории	3
11918.ПМТ3 – Г.1	Чертёж по обоснованию проекта межевания территории	4

Инв. № подл.	Подп. и дата					Взам. инв.				
	11918.ПМТ7 - С									
Инв. № подл.	Изм.	Кол.уч.	Лист	№ док	Подп.	Дата	Содержание тома 7	Стадия	Лист	Листов
	Разраб.		Плещенкова		<i>[Подпись]</i>	21.12.20				
	Пров.		Гладнева		<i>[Подпись]</i>	21.12.20				1
	ГИП		Агафонов		<i>[Подпись]</i>	21.12.20				
								 АО «ГАЗПРОЕКТИНЖИНИРИНГ»		

Формат А4

Состав документации по планировке территории


Обозначение	Наименование	Примечание
Проект планировки территории		
11918.ППТ1	Том 1. Проект планировки территории. Основная часть. Раздел 1 «Проект планировки территории. Графическая часть»	
11918.ППТ2	Том 2. Проект планировки территории. Основная часть. Раздел 2 «Положение о размещении линейных объектов»	
11918.ППТ3	Том 3. Проект планировки территории. Раздел 3 «Материалы по обоснованию проекта планировки территории. Графическая часть»	
11918.ППТ4	Том 4. Проект планировки территории. Раздел 4 «Материалы по обоснованию проекта планировки территории. Пояснительная записка»	
Проект межевания территории		
11918.ПМТ1	Том 5. Проект межевания территории. Основная часть. Раздел 5 «Проект межевания территории. Графическая часть»	
11918.ПМТ2	Том 6. Проект межевания территории. Основная часть. Раздел 6 «Проект межевания территории. Пояснительная записка»	
11918.ПМТ3	Том 7. Проект межевания территории. Раздел 7 «Материалы по обоснованию проекта межевания территории»	

Согласовано		

Взам. инв. №

Подп. и дата

Инв. № подл.

11918.ПМТ7 - СП					
Изм.	Кол.уч.	Лист	№ док	Подп.	Дата
Разраб.		Плещенкова		<i>Утешкина</i>	21.12.20
Пров.		Гладнева		<i>Гладнева</i>	21.12.20
Состав документации по планировке территории					
Стадия			Лист		Листов
					1
 АО «ГАЗПРОЕКТИНЖИНИРИНГ»					

Формат А4

